

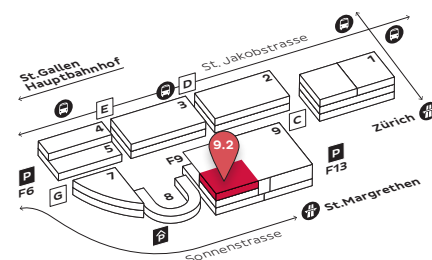
## Tagungen und Kongresse



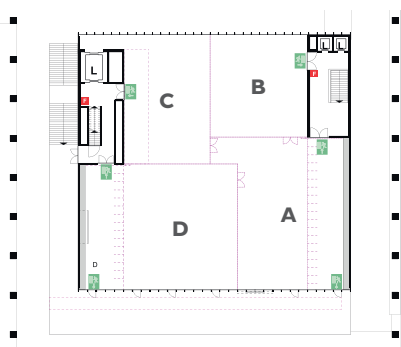
### Beschreibung

Die Halle 9.2 mit Fensterfronten (verdunkelbar) und einer gedeckten Terrasse auf der Südseite befindet sich im Obergeschoss der Halle 9. Mobile, schallisolierte Trennwände ermöglichen eine Unterteilung in drei Räume und ein Foyer. Die Räumlichkeiten mit Kapazität bis 300 Personen eignen sich ideal für kleinere Kongresse und Tagungen sowie in Workshop-Räumen begleitend zu einem grösseren Kongress.

### Lageplan



### Hallenplan



### Hallendaten und Raumkapazität

#### Gesamte Halle

Grundfläche	1185m <sup>2</sup>
Länge	39m
Breite	36m
Höhe	4,7m

#### Raum A (Foyer)

m <sup>2</sup> Grundfläche	360m <sup>2</sup>
Foyer	250 Pers.

#### Raum B

m <sup>2</sup> Grundfläche	200m <sup>2</sup>
Konzertbestuhlung	140 Pers.
Seminarbestuhlung	70 Pers.

#### Raum C

m <sup>2</sup> Grundfläche	225m <sup>2</sup>
Konzertbestuhlung	100 Pers.
Seminarbestuhlung	30 Pers.

#### Raum D

m <sup>2</sup> Grundfläche	400m <sup>2</sup>
Konzertbestuhlung	300 Pers.
Seminarbestuhlung	180 Pers.



# Halle 9.2

## Tagungen und Kongresse

### Leistungspaket (im Pauschalpreis inkludiert)

#### Raum A (Foyer)

Empfangstheke und Garderobe  
(Bedienung optional buchbar)

Foyer mit Stehtischen und Sitzgelegenheiten

Gastronomieeinrichtungen

#### Räume B/C/D bis 300 Personen

Bestuhlung gemäss Raumkapazität

Bühne (im Raum D, B und C nur Rednerpult)  
8x4m + 40cm inkl. Rednerpult

Bühnenbeleuchtung  
Weiss, Fixscheinwerfer

Beamer 5700 ANSI, Full HD  
Leinwand 16:9 (4,44 m x 2,5m), inkl. Notebook

Beschallungsanlage für Sprechveranstaltungen  
Inkl. 3 – 5 Mikrofone, je nach Raum

Audio- und Bildregie  
Inkl. Notebook, exkl. Personalkosten

Tontechniker  
Inkl. 4 Stunden bei Halbtagesanlass, 8 Stunden bei Tagesanlass

Elektroanschluss bei Bühne  
6kW

#### Dienstleistungen

Beratung und Planung

Hallenlayoutplanung  
1 Layoutvorschlag, 1 Durchführungsplan

Hallenbetreuer  
Inkl. 5 Stunden bei Halbtagesanlass, 10 Stunden bei Tagesanlass

Hallen- und Toilettenreinigung  
Einmalige Hallenreinigung, Schlussreinigung sowie Toilettenreinigung während Anlass, exkl. Entsorgung, Zwischenreinigungen

Energieverbrauch  
Strom, Heizung, Wasser

Wegweisung / Signaletik auf dem Gelände

Free WiFi  
Kostenloser Internet-Zugang mit SMS-Login (reduzierte Bandbreite), weitere kostenpflichtige Internetangebote auf Anfrage

### Preise

Pauschalpreis Kombi-Räume A und D exkl. MWSt.	CHF
Tagesveranstaltung bis 300 Pers.	6500.00
Abendveranstaltung (max. 5 Std.) bis 300 Pers.	4150.00
Zusätzlicher Veranstaltungstag	4250.00
Erweiterung Belegung pro Pers. (max. 600 Pers.)	5.00
Erweiterung Foyer A mit Raum B	600.00

Pauschalpreis für Raum B oder C exkl. MWSt.	CHF
Raummiete pro Tag	3700.00
Optionen: Nutzung Foyer A	800.00

Zusätzlicher Workshopraum	CHF/Tag
Besprechungsraum bis 20 Personen	450.00 **
Workshopraum bis 30 Personen	650.00 **
Workshopraum bis 60 Personen	950.00 **
Workshopraum bis 100 Personen	1550.00 *
Workshopraum bis 200 Personen	1950.00 *
Tontechnik pro Workshopraum Inkl. 1 Mikrofon, exkl. Tontechniker	250.00

\* Inkl. Beamer und Tontechnik, exkl. Regie und Technikpersonal  
\*\* Inkl. Beamer

Optionen exkl. MWSt.	CHF
Zusätzlicher Auf- /Abbautag (7 – 17 Uhr) Pro Raum	1950.00
Parking Gebührenpflichtig (Selbstzahler) oder pauschal vermietbar	auf Anfrage
Weitere Dienstleistungen Gemäss Preisliste Technik, Mobiliar, Dienstleistungen	auf Anfrage

Preisänderungen vorbehalten

### Gastronomie

Für das leibliche Wohl sorgt die  
Säntis Gastronomie AG  
St. Jakobstrasse 87, CH-9008 St. Gallen

info@saentisgastro.ch

T +41 71 242 03 55 / F +41 71 242 03 56

saentisgastro.ch