

Aussteller-Handbuch

Dienstleistungsangebot und Messeinformationen

78. OLMA

Schweizer Messe für Landwirtschaft und Ernährung

Donnerstag, 8. Oktober bis Sonntag, 18. Oktober 2020



Online Service Center
Mit einem Klick zu Ihrem
Messestand
www.olma-messen.ch/osc

Inhaltsverzeichnis

Dienstleistungsangebot	3
1 Flächenmiete und Standbauangebote	3
1.1 Flächenmiete unbebaut	3
1.2 Standgestaltung	3
1.3 Standbauangebote inklusive Flächenmiete	3
2 Mitaussteller	7
3 Standeinrichtung	7
3.1 Standeinrichtung für unbebaute Standfläche	7
3.2 Standeinrichtung für Standbauangebote: Premium, Exklusiv, Comfort und Eco Plus	8
3.3 Standeinrichtung für Standbauangebot: Fresh Plus	9
4 Technische Anschlüsse	9
4.1 Elektroanschlüsse	9
4.2 Wasser	10
4.3 Gas	10
4.4 Dachventilator	10
4.5 Feuerlöscher	10
5 Internetanschluss und Telekommunikation	10
5.1 Internetanschluss via Hallennetz/Ethernet	10
5.2 Internetanschluss via WiFi	11
5.3 Telekommunikation	11
5.4 Funk- oder Mikrofonanlage	11
6 Mobiliar und Multimedia	12
6.1 Tische	12
6.2 Stühle	12
6.3 Set aus Stühlen und einem Tisch	13
6.4 Barkorpuse, Schränke	13
6.5 Küchen	14
6.6 Diverses	14
6.7 Multimedia	14
7 Standardservices	15
7.1 Reinigung	15
7.2 Abfallentsorgung	15
7.3 Entsorgung organischer Abfälle	15
7.4 Hubstapler	15
7.5 Hebebühne	16
7.6 Auf- und Abbauarbeiten durch Olma Messen St.Gallen	16
7.7 Teppichklebeband	16
7.8 Standbewachung	16
7.9 Catering	16
7.10 Blumen und Pflanzen	16
8 Parking	16
8.1 Parkplatz, gesamte Messedauer	16
8.2 Tagesbewilligung Erweiterte Blaue Zone (EBZ)	16
9 Eintritte und Gutscheine	16
9.1 Ausstellerausweise	16
9.2 Kundengutscheine	17
10 Werbemöglichkeiten und Kommunikation	17
10.1 Kommunikationspaket	17

10.2	Eintrag im Ausstellerverzeichnis	17
10.3	Digitale Werbung	18
10.4	Print-Werbung.....	18
11	Versicherungen	19
11.1	Haftpflichtversicherung	19
11.2	Fakultative Ausstellungsversicherung	19
	Allgemeine Messeinformationen	20
12	Anmelde- und Bestellmöglichkeiten	20
13	Zustellung Unterlagen	20
14	Messtraining	20
15	Datenaufbereitung für die Grafikproduktion im Standbau	20
16	Informationen zum Messebetrieb	21
16.1	Messedauer	21
16.2	Öffnungszeiten für Besucher	21
16.3	Öffnungszeiten für Aussteller	21
16.4	Anlieferungszeiten während des Messebetriebs.....	21
16.5	Verkehrsführung während des Messebetriebs	21
16.6	Eintrittspreise	21
17	Auf- und Abbau.....	21
17.1	Aufbauzeiten.....	21
17.2	Abbauzeiten	22
17.3	Begrenzte Aufenthaltsdauer für Fahrzeuge während des Auf- und Abbaus	22
17.4	Checkpoint-Regelung.....	22
17.5	Verkehrsführung Auf- und Abbau	22
17.6	Öffnungszeiten Restaurants	22
18	Ansprechpersonen auf dem Messegelände	22
18.1	Hallenbetreuer	22
18.2	Handwerker	23
19	Kommunikationskampagne der OLMA	23
20	Unterkunft.....	24
21	Post/Bancomat.....	24
21.1	Post	24
21.2	Postsendungen an den Messestand	25
21.3	Bancomat.....	25
22	Sanität	25
23	Überwachung des Geländes	25
24	Nachhaltigkeit	25
24.1	Entsorgung.....	25
24.2	Hinweise zur Energieeffizienz	25
25	Vorschriften und Reglemente für Standbau und Messebetrieb	26
25.1	Für alle Aussteller.....	26
25.2	Für Aussteller der Degustationshallen 4/5	26
26	Zahlungskonditionen.....	27
27	Zulassungsbedingung.....	27
28	Vertragsgrundlagen und AGBs	27

Dienstleistungsangebot

Das folgende Dienstleistungsangebot kann, sofern nicht anders vermerkt, im Online Service Center (OSC) unter www.olma.ch/osc bestellt werden. Informationen über diese und weitere Bestellmöglichkeiten finden Sie unter Pkt. 12.

Preise exkl. 7.7 % MwSt. Stückpreis, sofern nicht anders angegeben.

1 Flächenmiete und Standbauangebote

1.1 Flächenmiete unbebaut

Die Preise verstehen sich für 1 offene Seite. Zuschläge für mehrere offene Seiten gemäss Pkt. 1.2.1. Mindestfläche 12 m²

1.1.1	In der Halle				
	Fläche		CHF	268.00	/m ²
	Fläche für landwirtschaftliche Aussteller		CHF	248.00	/m ²
	Fläche für Degustationsstand, Hallen 4/5		CHF	410.00	/m ²
1.1.2	Im Freigelände				
	Fläche überdeckt	bis 40 m ²	CHF	206.00	/m ²
	Fläche überdeckt	über 40 m ²	CHF	196.00	/m ²
	Fläche nicht überdeckt	bis 40 m ²	CHF	165.00	/m ²
	Fläche nicht überdeckt	über 40 m ²	CHF	155.00	/m ²
	Verpflegungsstand/Confiseriestand		CHF	410.00	/m ²
1.1.3	Lagerfläche				
	Lagerfläche während der Messe, zugänglich (soweit verfügbar)		CHF	149.00	/m ²
	Lagerfläche während der Messe, unzugänglich (soweit verfügbar)		CHF	84.00	/m ²
	Stehenlassen des Standes bis zur OFFA 2021 (Hallen 4/5)		CHF	67.00	/m ²
	Beibehalten der Lagerfläche bis zur OFFA 2021 (Hallen 4/5)		CHF	67.00	/m ²

1.2 Standgestaltung

1.2.1 Mehrere offene Seiten

Zuschläge auf die Flächenmiete für offene Seiten werden nur in den Hallen verrechnet.

2 offene Seiten	Eckstand	20 %
3 offene Seiten	Kopfstand	25 %
4 offene Seiten	Inselstand	30 %

1.2.2 Überhöhe (Standhöhe inkl. Beschriftung über 3 m)

Zuschlag auf Flächenmiete (inkl. Aufpreis für mehrere offene Seiten)	bis 3.5 m	5 %
	bis 4 m	10 %
	über 4 m	15 %

1.2.3 Mehrgeschossiger Stand

Abklärung der Installation von Sicherheitseinrichtungen	CHF	200.00
Wenn begehbar, Zuschlag auf Flächenmiete		50 %

Für mehrgeschossige Stände ist vorgängig die Bewilligung der Messeleitung einzuholen. Die Erfüllung brandschutztechnischer Auflagen ist Sache des Ausstellers.

1.2.4 Gedeckter Stand

Vollständig oder teilweise gedeckte Stände sind anzumelden und von der Messeleitung zu bewilligen. Weitere Informationen finden Sie unter Pkt. 25.1.2.

1.3 Standbauangebote inklusive Flächenmiete

Bestellungen sind bis spätestens Freitag, 19. Juni 2020 einzureichen. Für Bestellungen/Änderungen, die später als 10 Arbeitstage vor Messebeginn eintreffen, besteht kein Anspruch auf termingerechte Erledigung und es wird eine Bearbeitungsgebühr von 25 % vom Bestellwert erhoben. Die Stände sind ab Montag, 5. Oktober 2020 bezugsbereit. Nach Beendigung der Messe sind die gemieteten Gegenstände in einwandfreiem Zustand zurückzugeben. Allfällige Beschädigungen werden in Rechnung gestellt.

Sofern nicht anders aufgeführt, basieren die Preise auf einem Reihenstand. Sie beinhalten die

Flächenmiete sowie Standbau und -einrichtung gemäss nachfolgenden Aufstellungen. Konditionen für landwirtschaftliche Aussteller und Aussteller der Degustationshallen 4/5 gemäss separater Offerte.

Standtyp Premium

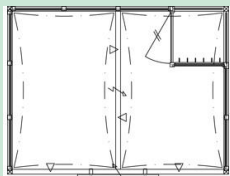
- Teppich (Velours) über die ganze Standfläche, Farbe nach Wahl
- Molto-90-Konstruktion (Oberkante 301 cm)
- Rück- und Seitenwände vorgebaut mit weissen Dünnsparn-Platten 5 mm dick (Höhe 250 cm), Unterkonstruktion nicht sichtbar
- Kabine mit Ganzglastüre und Garderobe (100 x 100 cm)
- Deckensegel weiss über die ganze Standfläche
- Vorgehängte Blendentafel (150 x 40 cm) an jeder offenen Standfront, Farbe nach Wahl, inkl. Standardbeschriftung schwarz (Höhe 10 cm) bis zu max. 20 Zeichen pro Blende
- HQI-Spot 35 W, inkl. Hauptanschluss von 2 kW und Stromverbrauch (pro volle 3 m² Standfläche 1 Stück inbegriffen)



Premium X (Art. 100624)

ab 12 m², Grösse frei wählbar

CHF 635.00 /m²



Basisausrüstung inklusive, individuelle Standeinrichtung gegen Verrechnung

Die für diesen Standtyp zusätzlich zur bestellten Standfläche benötigte Profilbreite von 9 cm wird verrechnet.

Standtyp Exclusiv

- Teppich (Nadelfilz) über die ganze Standfläche, Farbe nach Wahl
- Molto-90-Konstruktion (Oberkante 301 cm)
- Rück- und Seitenwände Dünnsparn 5 mm (Höhe 250 cm), beidseitig weiss beschichtet
- Kabine mit Holztüre weiss und Garderobe (100 x 100 cm)
- Deckensegel weiss über die ganze Standfläche
- Vorgehängte Blendentafel (150 x 40 cm) an jeder offenen Standfront, Farbe nach Wahl, inkl. Standardbeschriftung schwarz (Höhe 10 cm) bis zu max. 20 Zeichen pro Blende.
- HQI-Spot 35 W, inkl. Hauptanschluss von 2 kW und Stromverbrauch (pro volle 3 m² Standfläche 1 Stück inbegriffen)



Exclusiv 24 m² (Art. 100583)

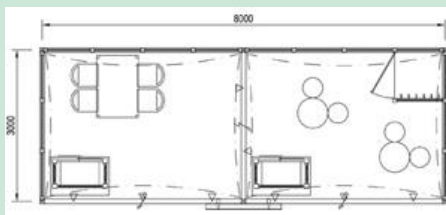
8 m x 3 m

1 offene Seite (Reihenstand)

CHF 11'930.00

2 offene Seiten (Eckstand)

CHF 13'216.00



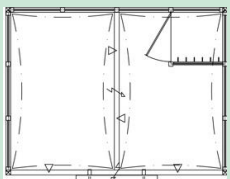
Zusätzlich im Preis enthalten:

- 1 Tisch weiss (Art. 460000)
- 4 Bistrostühle schwarz (Art. 460540)
- 2 Stehtische rund, grau (Art. 460050)
- 4 Barhocker Z-Form schwarz (Art. 460542)
- 2 Molto-Theken mit farbiger Abdeckung, Farbe nach Wahl und Schiebetüren hinten

Exclusiv X (Art. 100585)

ab 12 m², Grösse frei wählbar

CHF 491.00 /m²



Basisausrüstung inklusive, individuelle Standeinrichtung gegen Verrechnung

Die für diesen Standtyp zusätzlich zur bestellten Standfläche benötigte Profilbreite von 9 cm wird verrechnet.

Standtyp Fresh Plus

- Teppich (Nadelfilz) über die ganze Standfläche, Farbe nach Wahl
- Konstruktion aus Fertigrahmen-System 6 cm (Höhe 300 cm), Füllungen Dünnspan weiss 5 mm
- Wände 100 cm breit, Pylone und Dachbahn 50 cm breit
- je 1 Beschriftung/Logo auf Pylone (Feldgrösse: Höhe 200 cm, Breite 50 cm, vertikale Schriftausrichtung) und Seitenwand (Feldgrösse: Höhe 50 cm, Breite 100 cm)
- LED-Spot an Dachbahn-Stromschiene montiert, inkl. Hauptanschluss von 2 kW und Stromverbrauch (pro volle 3 m² Standfläche 1 Stück inbegriffen)
- LED-Armlampe an Seitenwand über Kundenlogo (pro volle 3 m² Standfläche 1 Stück inbegriffen)

Beispielhafte Visualisierungen des Standtyps Fresh Plus:



Fresh Plus 12 m²,
Eckstand



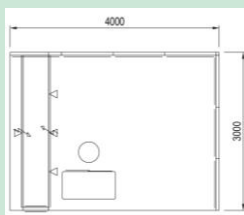
Fresh Plus 12 m²,
Eckstand mit Grafikdruck



Fresh Plus 18 m²,
Eckstand mit Grafikdruck

Fresh Plus 12 m² (Art. 100755)

4 m x 3 m



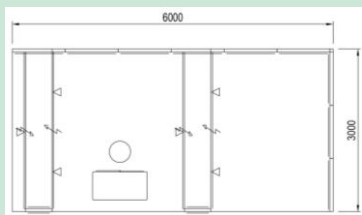
1 offene Seite (Reihenstand)	CHF 5'990.00
2 offene Seiten (Eckstand)	CHF 6'633.00

Zusätzlich im Preis enthalten:

- 1 Barkorpus weiss (Art. 461000)
- 1 Barhocker Z-Form weiss (Art. 460541)

Fresh Plus 18 m² (Art. 100760)

6 m x 3 m



1 offene Seite (Reihenstand)	CHF 8'560.00
2 offene Seiten (Eckstand)	CHF 9'525.00

Zusätzlich im Preis enthalten:

- 1 Barkorpus weiss (Art. 461000)
- 1 Barhocker Z-Form weiss (Art. 460541)

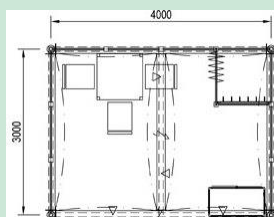
Standtyp Comfort

- Teppich (Nadelfilz) über die ganze Standfläche, Farbe nach Wahl
- Rück- und Seitenwände Dünnspon 5 mm (Höhe 250 cm), beidseitig weiss beschichtet
- Kabine mit Falttüre weiss und Garderobe (100 x 100 cm)
- Gitterträger rundum inkl. Mittelträger (Oberkante 283.5 cm)
- Deckensegel weiss über die ganze Standfläche
- Einschubblende weiss (Höhe 22 cm) entlang der offenen Standfront, inkl. Standardbeschriftung schwarz (Höhe 10 cm) bis zu max. 20 Zeichen pro Blende
- Spotlampe Halogen 50 W, inkl. Hauptanschluss von 2 kW und Stromverbrauch (pro volle 3 m² Standfläche 1 Stück inbegriffen)



Comfort 12 m² (Art. 100635)

4 m x 3 m



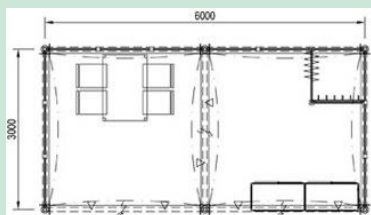
1 offene Seite (Reihenstand)	CHF 5'910.00
2 offene Seiten (Eckstand)	CHF 6'553.00

Zusätzlich im Preis enthalten:

- 1 Tisch weiss (Art. 460005)
- 3 Stapelstühle schwarz (Art. 460500)
- 1 Barkorpus weiss, abschliessbar (Art. 461000)

Comfort 18 m² (Art. 100638)

6 m x 3 m



1 offene Seite (Reihenstand)	CHF 8'440.00
2 offene Seiten (Eckstand)	CHF 9'405.00

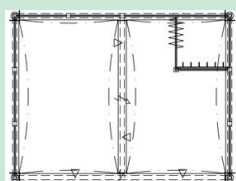
Zusätzlich im Preis enthalten:

- 1 Tisch weiss (Art. 460000)
- 4 Stapelstühle schwarz (Art. 460500)
- 2 Barkorpusse weiss, abschliessbar (Art. 461000)

Comfort X (Art. 100641)

ab 12 m², Grösse frei wählbar

CHF 452.00 /m²



Basisausrüstung und Kabine inklusive, individuelle Standeinrichtung gegen Verrechnung

Die für diesen Standtyp zusätzlich zur bestellten Standfläche benötigte Profilbreite von 4 cm wird verrechnet.

Standtyp Eco Plus

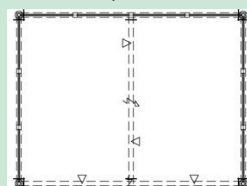
- Teppich (Nadelfilz) über die ganze Standfläche, Farbe nach Wahl
- Rück- und Seitenwände Dünnspon 5 mm (Höhe 250 cm), beidseitig weiss beschichtet
- Gitterträger rundum inkl. Mittelträger (Oberkante 283.5 cm)
- Einschubblende weiss (185 x 22 cm) entlang der offenen Standfront, inkl. Standardbeschriftung schwarz (Höhe 10 cm) bis zu max. 20 Zeichen pro Blende
- Spotlampe Halogen 50 W, inkl. Hauptanschluss von 2 kW und Stromverbrauch (pro volle 3 m² Standfläche 1 Stück inbegriffen)



Eco Plus X (Art. 100612)

ab 12 m², Grösse frei wählbar

CHF 434.00 /m²



Basisausrüstung inklusive, individuelle Standeinrichtung gegen Verrechnung

Die für diesen Standtyp zusätzlich zur bestellten Standfläche benötigte Profilbreite von 4 cm wird verrechnet.

2 Mitaussteller

Gebühr pro Mitaussteller, pauschal	CHF	1'080.00
exkl. obligatorisches Kommunikationspaket	CHF	305.00
exkl. obligatorische Haftpflichtversicherung	CHF	33.00

Firmen, Vertretern oder Personen ohne Aussteller- oder Mitausstellervertrag ist es untersagt, im Rahmen der OLMA an Ständen oder auf dem Messegelände Werbematerial aufzulegen oder abzugeben, Bestellungen anzunehmen oder Firmenbeschriftungen anzubringen. Bei Zuwiderhandlung wird dem Hauptaussteller die Mitausstellergebühr in Rechnung gestellt.

3 Standeinrichtung

3.1 Standeinrichtung für unbebaute Standfläche

Bestellungen sind bis spätestens Freitag, 19. Juni 2020 einzureichen. Für Bestellungen/Änderungen, die später als 10 Arbeitstage vor Messebeginn eintreffen, besteht kein Anspruch auf termingerechte Erledigung und es wird eine Bearbeitungsgebühr von 25 % vom Bestellwert erhoben.

3.1.1 Wände (2.5 m hoch, gestellt)		
weiss, gebraucht	CHF	54.00 /lfm
einseitig weiss gestrichen	CHF	74.00 /lfm
einseitig farbig gestrichen (gemäss Farbindex NCS oder RAL)	CHF	114.00 /lfm

Alle Aussteller mit eigenem Stand sind verpflichtet, ihre nicht offenen Fronten mit Rück- und Seitenwänden zu versehen. Die Wände (Stärke 4 cm) werden innerhalb der gemieteten Standfläche aufgestellt. Nach Beendigung der Messe sind die gemieteten Wände in wiedergebrauchsfähigen Zustand zu bringen. Bei Holzwänden dürfen Bostitchklammern, Nägel und Schrauben von max. 2 mm Ø verwendet werden. Sie sind vom Aussteller nach der Messe wieder zu entfernen. Beschädigungen werden in Rechnung gestellt. Die Wände dürfen ausschliesslich durch den Maler der OLMA gestrichen werden.

3.1.2 Bodenbelag (verlegt, mit Folie abgedeckt)		
Teppich Prestige – Podium, Nadelfilz	CHF	31.00 /m ²
Teppich Rewind (recyclbar)	CHF	30.00 /m ²
Teppich Salsa, Velours	CHF	35.00 /m ²
Bodenbelag PVC	CHF	37.00 /m ²

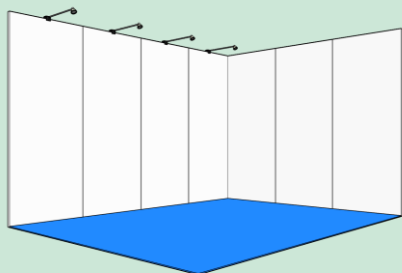
[Hier](#) finden Sie das gesamte Farbsortiment.

3.1.3 Beleuchtung		
Ausleger-Spotlampe für Wände (inkl. Montage, exkl. Stromanschluss)	CHF	55.00

3.1.4 Aufhängungen		
<i>Bestellung mittels Standskizze (Erhalt mit definitiver Standplatzzuteilung, ca. Ende Mai 2020)</i>		
Benutzung bestehender Aufhängepunkt	CHF	130.00 /Punkt
Neu eingerichteter Aufhängepunkt an Hallendecke	CHF	235.00 /Punkt
Benutzung Aufhängeseil	CHF	54.00 /Seil

Die zugelassene Last beträgt 200 kg pro Aufhängepunkt bzw. 135 kg pro Aufhängeseil, Mehrlasten auf Anfrage. Alle direkt mit der Hallendecke verbundenen Aufhängungen sind kosten- und meldepflichtig. Bei Aufhängepunkten ausserhalb des bestehenden Rasters muss die Machbarkeit geprüft werden. Eine Umsetzung kann nicht in jedem Fall garantiert werden. Befestigungen an den technischen Installationen sind nicht erlaubt.

Beispielhafte Visualisierung eines Eckstandes 12 m² (4 m x 3 m x 2.5 m) mit weiss gestrichenen Wänden, blauem Teppich und vier Ausleger-Spotlampen:



3.2 Standeinrichtung für Standbauangebote: Premium, Exklusiv, Comfort und Eco Plus

3.2.1 Obligatorische Zusatzangaben

Blendenbeschriftung

Buchstaben 10 cm hoch, schwarz auf weissem Hintergrund, pro offener Standfront

20 Zeichen sind inklusive. Zusätzliche Buchstaben CHF 4.50

Spezielle Beschriftungen nach Vorlage nach Aufwand

Weitere Beschriftungsmöglichkeiten finden Sie unter Pkt. 3.2.2. Bitte beachten Sie die Vorgaben zur Datenaufbereitung unter Pkt. 15.

Teppich

Nadelfilz, in diversen Farben

inklusive

Velours, in diversen Farben (bei Premium inklusive)

CHF 10.50 /m²

Bodenbelag PVC, in diversen Farben

CHF 47.50 /m²

(inkl. Verlegeboden 1.9 cm und Alu-Abschlusswinkel)

Laminat, in diversen Farben

CHF 53.50 /m²

(inkl. Verlegeboden 1.9 cm und Alu-Abschlusswinkel)

Wände

Weiss, bei allen Standtypen

inklusive

Wände farbig (gemäss Farbindex NCS oder RAL)

CHF 57.00 /lfm

Die Wände sind nach Beendigung der Messe in wiederverbrauchsfähigen Zustand zu bringen. Bei den Dünnschanfüllungen dürfen keine Bostitchklammern, Nägel und Schrauben verwendet werden. Kleber müssen vom Aussteller ohne Kleberückstände wieder entfernt werden.

Kabine

Bei den Standtypen Premium, Exklusiv und Comfort ist eine Kabine inbegriffen. Die Angabe der Position hat aus Sicht des Besuchers zu erfolgen und ist nur bei Reihen- oder Kopfständen nötig.

Abdeckung Theke

Bei den Standtypen Premium und Exklusiv kann die Abdeckung der Theke in einer beliebigen Farbe (gemäss Farbindex NCS oder RAL) bestellt werden.

3.2.2 Optionale Zusatzeinrichtung

Wandelement weiss (1 x 2.5 m) CHF 82.00

Zuschlag für farbiges Wandelement (1 x 2.5 m) CHF 57.00

Wandelement Span (1.9 cm), weiss (1 x 2.5 m) CHF 155.00

Holztüre weiss, abschliessbar (1 x 2.5 m) CHF 260.00

Falttöre weiss, abschliessbar (1 x 2.5 m) CHF 195.00

Vorhang weiss (1 x 2.5 m) CHF 38.50

Gitterträger (1 x 0.25 m) CHF 25.00

Deckensegel weiss (1 x 1 m) CHF 20.00

Beamerhalterung (47 x 47 cm) CHF 135.00

Aluminiumtablar (1 x 0.3 m) CHF 34.00

Glastablar (1 x 0.3 m) CHF 40.00

LED ET-Spot 17 W (4000 K) CHF 38.50

HIT-Spotlampe 35 W CHF 72.50

Elektro-Steckdose (Verlängerung) CHF 54.00

Aufpreis Blendentext farbig (pro offener Standfront) CHF 27.00

Farbige Blende CHF 12.00 /lfm

Logo auf Blende (pro offener Standfront)* CHF 135.00

Digitaldruck auf Wandplatte* CHF 295.00

Logo auf Frontseite Barkorpus inkl. Forex-Platte 0.3 cm (98.7 x 93 cm)* CHF 205.00

* Das Trägermaterial ist im Preis inbegriffen. Der Aussteller kann die bedruckten Elemente nach der Messe zur Wiederverwendung mitnehmen. Bitte beachten Sie die Vorgaben zur Datenaufbereitung unter Pkt. 15.

3.3 Standeinrichtung für Standbauangebot: Fresh Plus

3.3.1 Obligatorische Zusatzangaben

Beschriftung/Logo inklusive
auf Pylone (Feldgrösse: Höhe 200 cm, Breite 50 cm, vertikale Schriftausrichtung)
und Seitenwand (Feldgrösse: Höhe 50 cm, Breite 100 cm)

Weitere Beschriftungsmöglichkeiten finden Sie unter Pkt. 3.3.2. Bitte beachten Sie die Vorgaben zur Datenaufbereitung unter Pkt. 15.

Teppich

Nadelfilz, in diversen Farben inklusive
Velours, in diversen Farben CHF 10.50 /m²
Bodenbelag PVC, in diversen Farben CHF 47.50 /m²
(inkl. Verlegeboden 1.9 cm und Alu-Abschlusswinkel)
Laminat, in diversen Farben CHF 53.50 /m²
(inkl. Verlegeboden 1.9 cm und Alu-Abschlusswinkel)

Wände weiss

Wandfüllung farbig (gemäss Farbindex NCS oder RAL) inklusive CHF 23.00 /m²

Die Wände werden innerhalb der gemieteten Standfläche aufgestellt. Die Stärke beträgt 6 cm bzw. bei Flügelwänden und einzelnen Reihenständen 12 cm. Nach Beendigung der Messe sind sie in wiedergebrauchsfähigen Zustand zu bringen. Bei den Dünnsparfüllungen dürfen keine Bostitchklammern, Nägel und Schrauben verwendet werden. Kleber müssen vom Aussteller ohne Kleberückstände wieder entfernt werden.

3.3.2 Optionale Zusatzeinrichtung

Kabine mit Türe (2.5 m hoch)	CHF	445.00
Wandrahmen, einseitige Füllung, Dünnspar weiss (2.5 x 1 m)	CHF	107.00
Türe mit Sturz, weiss (2.5 x 1 m)	CHF	338.00
Wandverstärkung aus Spanplatte (3 x 1 m)	CHF	186.00
LED-Spot, grau (4000 K)	CHF	38.50
LED-Armlampe, schwarz (4000 K)	CHF	43.50
Elektro-Steckdose (Verlängerung)	CHF	54.00
Flachbildschirm 40 Zoll an Standfuss	CHF	440.00
Flachbildschirm 40 Zoll an Wand inklusive Wandverstärkung	CHF	521.00
Grafikdruck auf Wandfüllung*	CHF	118.00 /m ²
Logo auf Frontseite Barkorpus inkl. Forex-Platte 0.3 cm (98.7 x 93 cm)*	CHF	205.00

* Das Trägermaterial ist im Preis inbegriffen. Der Aussteller kann die bedruckten Elemente nach der Messe zur Wiederverwendung mitnehmen. Bitte beachten Sie die Vorgaben zur Datenaufbereitung unter Pkt. 15.

4 Technische Anschlüsse

Bestellungen sind bis spätestens Freitag, 19. Juni 2020 einzureichen. Für Bestellungen/Änderungen, die später als 10 Arbeitstage vor Messebeginn eintreffen, besteht kein Anspruch auf termingerechte Erledigung und es wird eine Bearbeitungsgebühr von 25 % vom Bestellwert erhoben.

4.1 Elektroanschlüsse

inklusive Stromverbrauch und Verteilerkasten zum Anstecken

2 kW/230 V	CHF	399.00	10 kW/230/400 V CEE16	CHF	781.00
6 kW/230/400 V	CHF	616.00	15 kW/230/400 V	CHF	967.00
10 kW/230/400 V	CHF	781.00	20 kW/230/400 V	CHF	1'227.00

Die elektrische Zuleitung endet in einem Verteilerkasten direkt über dem Boden bzw. dem Standpodest. Jede Manipulation an den Gifas-Zuleitungen ist verboten. Für die Elektro-Standinstallationen ab den Gifas-Anschlüssen trägt der Aussteller die Verantwortung.

Elektroanschluss ohne Verteilerkasten
 CEE 32 CHF 967.00 CEE 63 CHF 1'674.00

Der eigene Verteilerkasten darf nur mit einem gültigen Sicherheitsnachweis verwendet werden, welcher dem Verteilerkasten zwingend beizulegen ist. Falls der Sicherheitsnachweis nicht vorliegt, wird der Verteilerkasten vor Messebeginn durch eine externe Elektrofirma geprüft und die entstehenden Kosten verrechnet.

Beispiel Leistungsberechnung Anschlussbestellung

6 Halogen Spots	à 50 W	300 W	
1 Computer	à 120 W	120 W	
1 Kühlschrank	à 120 W	120 W	
1 Kaffeemaschine	à 1000 W	1000 W	
		<u>1540 W</u>	→ benötigt Elektroanschluss 2 kW/230 V

4.2 Wasser

Kaltwasseranschluss CHF 402.00
 Kalt- und Warmwasseranschluss (nur Degustationshallen 4/5) CHF 512.00

Anschluss ohne Lavabo mit Wasserzu- und -ableitung bis/vom Stand, inkl. Verbrauch und Abwassergebühr. Sanitäre Einrichtungen und deren Montage ab Standanschluss sind Sache des Ausstellers.

4.3 Gas

für 1 Anschlussstelle CHF 567.00
 für 2 Anschlussstellen CHF 929.00
 für 3 Anschlussstellen CHF 1'230.00

Anschluss inkl. Verbrauch (nur Degustationshallen 4/5)
 Die Zuleitung von der Anschlussstelle zum Stand ist Sache des Ausstellers.

4.4 Dachventilator

Obligatorisch für Grillstände in den Degustationshallen 4/5 CHF 300.00

4.5 Feuerlöscher

Miete Feuerlöscher CHF 50.00

Obligatorisch für alle Aussteller der Degustationshallen 4/5 ist ein geprüfter Handfeuerlöscher. 6–9 kg Light Water oder Schaum (kein Pulver) / Kochstellen, Grill, etc. 2–3 kg CO₂-Handfeuerlöscher und Löschdecke. Besitzt der Aussteller keinen eigenen Feuerlöscher, ist dieser zu bestellen.

5 Internetanschluss und Telekommunikation

Bestellungen sind bis spätestens Freitag, 19. Juni 2020 einzureichen. Für Bestellungen/Änderungen, die später als 3 Wochen vor Messebeginn eintreffen, wird ein Zuschlag von CHF 350.00 erhoben.

5.1 Internetanschluss via Hallennetz/Ethernet

verfügbar in den **Hallen 2, 3 und 9**
 100 Mbps für 1 PC (nur DHCP-Adresse) CHF 795.00
 100 Mbps bis 5 PCs via Hallennetz/Ethernet, Anschlussstyp RJ45 (ohne Switch) CHF 1'180.00
 100 Mbps bis 13 PCs via Hallennetz/Ethernet, Anschlussstyp RJ45 (ohne Switch) CHF 1'450.00
 Switch RJ45 5 Port (Kauf) CHF 120.00
 Switch RJ45 8 Port (Kauf) CHF 170.00

Folgende Leistungen sind enthalten

- Anschluss an das Hallennetz 100 BASE-TX Ethernet
- Anschlusskabel für ein Endgerät mit Stecker Typ RJ45
- Zugang zum Internet via 100-MB/s-Leitung
- Uneingeschränkter Zugang zum Internet ohne Volumengebühren
- Möglichkeit für den Anschluss mehrerer Geräte mittels Switch
- Technische Hotline

Nicht enthalten sind folgende Leistungen

- Endgerät und Konfiguration der PCs/Server
- Zusätzliche Hardware wie Mini-Hub/Switches
- Vernetzung innerhalb des Standes
- Software, Browser, usw.

Anschluss/Erschliessung

Der Internetanschluss wird in Form eines Netzkabels in den Stand geführt. Daran ist nur ein Endgerät anzuschliessen. Die Anbindung anderer Stände ohne Bewilligung der Messeleitung ist untersagt. Für die Vernetzung innerhalb des Standes ist der Aussteller zuständig. Zur Erschliessung weiterer Endgeräte ist der Anschluss eines Switches erforderlich.

Zuwiderhandlung/Haftung

Für Schäden und Störungen, die aus Nichtbeachtung der Bestimmungen aus der Betriebsordnung, der allgemeinen Bestimmungen oder Anweisungen des Messepersonals entstehen, haftet der Aussteller.

5.2 Internetanschluss via WiFi

WiFi ist der kabellose, sichere Zugang zum Internet und wird in Zusammenarbeit mit Swisscom (Schweiz) AG angeboten. WiFi ist in allen Hallen verfügbar; das Freigelände ist ausgeschlossen.

Premium WiFi

Kostenpflichtiges Internet mit hoher Geschwindigkeit (100/100 Mbit/s) über WLAN „Premium_Olma_Messen“. Bezug der WiFi-Voucher vor Ort an den Informationsstellen, während des Auf- und Abbaus im Messebüro.

60 Minuten	CHF	9.00	3 Tage (72 Stunden)	CHF	39.00
1 Tag (24 Stunden)	CHF	19.00	Messe inkl. Auf-/Abbau	CHF	125.00
2 Tage (48 Stunden)	CHF	29.00			

Die WiFi-Voucher sind ab dem 1. Login so lange gültig wie angegeben. Ein Voucher ist für drei Geräte parallel gültig.

Free WiFi

Kostenloses Internet mit reduzierter Geschwindigkeit (40/20 Mbit/s, nicht für Geschäftszwecke geeignet) über WLAN „Free_Olma_Messen“

WiFi-Zugang mit einem Handy-Abo oder Kreditkarte

Es steht ein zusätzlicher Hotspot der Swisscom zur Verfügung.

5.3 Telekommunikation

Telefonanschluss inkl. Gerät, inkl. Gesprächstaxen Schweiz	CHF	320.00
Telefonanschlussgebühr für ec-/Kreditkartengerät (exkl. Gerät) mit Null-Wahl-Erkennung	CHF	320.00
via Amtsleitung	CHF	320.00
ISDN-Anschluss exkl. Datenvolumen	CHF	575.00

5.4 Funk- oder Mikrofonanlage

Wenn eigene Drahtlos-Mikrofon-Systeme (Wireless), Funkfernsteuerungen oder andere Funkanlagen auf dem Messegelände genutzt werden, ist die Funkfrequenz zwingend anzugeben.

6 Mobiliar und Multimedia

Das ist ein Auszug aus dem Mietmobiliar-Sortiment. Das vollständige Sortiment finden Sie im Online Service Center (OSC).

6.1 Tische



Art. 460000
Tisch weiss, Füsse Alu
123 x 83 x 75 cm (B x T x H)
CHF 84.00



Art. 460005
Tisch weiss, Füsse Alu
83 x 83 x 75 cm (B x T x H)
CHF 80.00



Art. 470540
Tisch Medola 80, schwarz
80 x 80 x 75 cm (B x T x H)
CHF 76.00



Art. 470540
Tisch Medola 80, weiss
80 x 80 x 75 cm (B x T x H)
CHF 76.00



Art. 470536
Tisch Levante 170, weiss
170 x 60 x 75 cm (B x T x H)
CHF 265.00



Art. 470535
Tisch Levante 170, weiss
170 x 60 x 110 cm (B x T x H)
CHF 265.00



Art. 470520
Tisch Fermo 110, schwarz
110 cm (H), Ø 60 cm
CHF 102.00 CHF



Art. 470515
Tisch Fermo 70, schwarz
70 cm (H), Ø 60 cm
CHF 91.00



Art. 460020
Pult weiss
123 x 83 x 75 cm (B x T x H)
CHF 128.00



Art. 460050
Stehstisch rund, grau
110 cm (H), Ø 60 cm
CHF 125.00



Art. 460010
Rundtisch grau
72 cm (H), Ø 90 cm
CHF 116.00

6.2 Stühle



Art. 460500
Stapelstuhl schwarz
CHF 42.00



Art. 460540
Bistrostuhl schwarz
CHF 52.00



Art. 471020
Stuhl Bunny, in div. Farben
CHF 58.00



Art. 471005
Stuhl Vada, in div. Farben
CHF 83.00



Art. 471010
Stuhl Catifa, in div. Farben
CHF 67.00



Art. 471015
Stuhl Sestri, in div. Farben
CHF 42.00



Art. 460542
Barhocker Z-Form, schwarz
CHF 70.00



Art. 460541
Barhocker Z-Form weiss
CHF 70.00



Art. 460542
Barhocker Lem, in div. Farben

CHF 132.00



Art. 472500
Barhocker Moos, in div. Farben

CHF 140.00



Art. 472015
Sessel Hello, in div. Farben

CHF 189.00



Art. 471535
Sofa Lentini, weiss
65 x 65 x 45 cm (B x T x H)

CHF 167.00



Art. 472540
Barhocker Manhattan,
in div. Farben

CHF 133.00



Art. 471505
Sofa Cadiz 1 Lehne, schwarz
60 x 60 x 79 cm (B x T x H)

CHF 195.00



Art. 471525
Sofa Favara I, weiss
88 x 68 x 72 cm (B x T x H)

CHF 252.00

6.3 Set aus Stühlen und einem Tisch



Art. 474500
Stuhl-Set Bunny, in div. Farben
4 Stühle, 1 Tisch

CHF 284.00



Art. 474505
Stuhl-Set Catifa, in div. Farben
3 Stühle, 1 Tisch

CHF 291.00



Art. 475015
Bar-Set Lem, in div. Farben
3 Stühle, 1 Tisch

CHF 470.00



Art. 475000
Bar-Set Ginny, in div. Farben
3 Stühle, 1 Tisch

CHF 255.00



Art. 475500
Sofa-Set Favara, in div. Farben
2 Sofas, 1 Tisch

CHF 718.00

6.4 Barkorpuse, Schränke



Art. 461000
Barkorpus, Mittelelement
abschliessbar, weiss
103 x 53 x 110 cm (B x T x H)

CHF 164.00



Art. 461005
Barkorpus, Abschlusselement,
weiss
53 x 53 x 110 cm (B x T x H)

CHF 105.00



Art. 461010
Barkorpus, Eckelement,
weiss
53 x 53 x 110 cm (B x T x H)

CHF 116.00



Art. 461015
Barkorpus, 90°-Element,
weiss
103 x 53 x 110 cm (B x T x H)

CHF 238.00



Art. 461025
Schrank abschliessbar, weiss
95 x 47 x 90 cm (B x T x H)

CHF 152.00

6.5 Küchen



Art. 462005
Küchenelement 140 l, 1300 W
Warmwasser, Kühlschrank
94 x 64 x 96 cm (B x T x H)
CHF 437.00



Art. 462000
Kühlschrank
Gefrierfach 140 l, 85 W
46.5 x 61 x 86 cm (B x T x H)
CHF 230.00

6.6 Diverses



Art. 462535
Papierkorb
33 cm (H), Ø 30 cm
CHF 11.00



Art. 462500
Garderobe
97 cm (B)
CHF 43.00



Art. 462520
Prospektständer Real Zip
25 x 29 x 155 cm (B x T x H)
CHF 102.00



Art. 474000
Prospektständer Cori, schwarz
30 x 29 x 170 cm (B x T x H)
CHF 167.00

6.7 Multimedia



Art. 466005
Multimediaplayer Full HD
inkl. Test und Formatanpassung
CHF 145.00



Art. 466004
BluRay/DVD Player
CHF 45.00



Art. 466003
Standfuss Audipack
für Flachbildschirm 32"-75"
CHF 105.00



Art. 466000
24" LCD Bildschirm (16:9)
1920 x 1200 Pixel
CHF 95.00



Art. 466001
40" LCD Flachbildschirm (16:9)
Full HD 1920 x 1080 Pixel
92.2 x 53.9 x 3 cm (B x H x T)
CHF 335.00



Art. 466002
65" LCD Flachbildschirm (16:9)
Full HD 1920 x 1080 Pixel
148 x 85.6 x 3.2 cm (B x H x T)
CHF 915.00

7 Standservices

7.1 Reinigung

Bestellungen sind bis spätestens Freitag, 19. Juni 2020 einzureichen. Für Bestellungen/Änderungen, die später als 10 Arbeitstage vor Messebeginn eintreffen, besteht kein Anspruch auf termingerechte Erledigung und es wird eine Bearbeitungsgebühr von 25 % vom Bestellwert erhoben.

Reinigung beinhaltet: Bodenbelag, Tische und Stühle reinigen (exkl. Ausstellungsgüter). Reinigung in den Hallen 4/5 wird nach Aufwand verrechnet.

Tägliche Reinigung inkl. Vorreinigung vor Messebeginn

bis 30 m ²	CHF	15.50	/m ²
31 m ² bis 70 m ²	CHF	14.00	/m ²
ab 71 m ²	CHF	13.00	/m ²

Vorreinigung (einmalig vor Messebeginn)

bis 30 m ²	CHF	4.60	/m ²
31 m ² bis 70 m ²	CHF	4.20	/m ²
ab 71 m ²	CHF	3.80	/m ²

Zusätzliche Standreinigung nach Aufwand CHF 84.00 /h

7.2 Abfallentsorgung

7.2.1 Entsorgungspauschale

Obligatorisch für alle Aussteller

Mit der Entsorgungspauschale erübrigt sich der Kauf von Abfallmarken im Auf- und Abbau sowie während der Messephase. In der Pauschale enthalten ist die Entsorgung von Kehrrecht und Abfall, welcher am Abend in Säcken vor dem Stand deponiert wird. Für die Entsorgung grosser Abfallmengen (Standbaumaterial, Verpackungsmaterial, gebrauchte Standteppiche etc.) sind Container zu bestellen.

Pauschalpreis je nach Standgrösse

Hallen und Freigelände	bis 20 m ²	CHF	40.00
ohne Degustationshallen	21 m ² bis 40 m ²	CHF	70.00
	41 m ² bis 100 m ²	CHF	110.00
	ab 101 m ²	CHF	150.00

Verpflegungs- oder Degustationsstände im Freigelände CHF 170.00

Degustationshallen 4/5	Weinstand bis 20 m ²	CHF	130.00
	Weinstand 21 m ² bis 40 m ²	CHF	190.00
	Weinstand ab 41 m ²	CHF	210.00
	Spirituosen, Bier, Verpflegung bis 20 m ²	CHF	180.00
	Spirituosen, Bier, Verpflegung 21 m ² bis 40 m ²	CHF	210.00
	Spirituosen, Bier, Verpflegung ab 41 m ²	CHF	280.00

7.2.2 Rollcontainer

Bestellung bzw. Bezug vor Ort beim Hallenbetreuer

Rollcontainer 800 l während Auf- und Abbau Verrechnung pro Leerung CHF 72.00

7.3 Entsorgung organischer Abfälle

Rüst- und Speiseabfälle (exklusive Fette und Öle) können kostenlos dem Entsorgungsbetrieb für die Vergärungsanlage übergeben werden. Dazu stehen verschiedene Sammelbehälter zur Verfügung. Die Behälter müssen so im Stand platziert werden, dass sie auch ausserhalb der Messeöffnungszeiten erreichbar sind und geleert werden können. Die Leerung erfolgt jeweils bis spätestens 08.30 Uhr durch Mitarbeitende der Olma Messen St.Gallen.

Die folgenden Grössen an Sammelbehältern stehen zur Verfügung:

Rollcontainer	140 l
Abfallbehälter	70 l
Kübel	10 l

7.4 Hubstapler

Bestellung vor Ort beim Hallenbetreuer

bis 2.5 Tonnen, inkl. Fahrer CHF 50.50 /15 Min.

7.5	Hebebühne <i>Bestellung vor Ort beim Hallenbetreuer</i> inkl. Fahrer exkl. Fahrer	CHF CHF	57.50 /15 Min. 41.00 /15 Min.
7.6	Auf- und Abbauarbeiten durch Olma Messen St.Gallen <i>Bestellung vor Ort beim Hallenbetreuer</i> Betriebsdienst, Hallenbetreuer	CHF	81.00 /h
7.7	Teppichklebeband <i>Bestellung bzw. Bezug vor Ort beim Hallenbetreuer</i> Teppichklebeband 1 Rolle Es darf nur Teppichklebeband der Olma Messen St.Gallen verwendet werden.	CHF	10.00
7.8	Standbewachung Es besteht die Möglichkeit, den Messestand bewachen zu lassen. Weitere Informationen und Bestellung bei <i>Securitas AG, St.Gallen, Telefon +41 71 228 36 36, Fax +41 71 228 36 04, stgallen@securitas.ch</i>		
7.9	Catering Die Säntis Gastronomie AG bietet Ihnen eine Vielfalt an Getränken sowie warmen und kalten Speisen für das Catering am Messestand. Das umfassende Angebot finden Sie im Online Service Center oder auf dem Formular 11. Die Säntis Gastronomie AG behält sich vor, bei Gesamtmengen, die am Ende der Messe CHF 50.00 unterschreiten, CHF 10.00 für Umtriebe zu verrechnen. Für Gebindeanbruch wird ein Aufpreis von CHF 0.30 pro Stück verrechnet. Sixpacks, Einweggeschirr und Gläser sind nur in ganzen Einheiten erhältlich.		
7.10	Blumen und Pflanzen Die Zustellung der Pflanzen erfolgt am Mittwoch, 7. Oktober 2020 direkt an Ihren Messestand. Das umfassende Angebot finden Sie im Online Service Center oder auf dem Formular 12. <i>Blumen Pfister, St.Gallen, Telefon +41 71 244 57 31, www.blumenpfister.ch, info@blumenpfister.ch</i>		
8	Parking		
8.1	Parkplatz, gesamte Messedauer Soweit verfügbar Parkgarage, lichte Höhe 2.05 m, von 8. bis 18. Oktober 2020 Im Freien, von 8. bis 18. Oktober 2020 Teilweise müssen 5 Minuten Fussmarsch zum Messegelände in Kauf genommen werden.	CHF CHF	338.00 /Platz 288.00 /Platz
8.2	Tagesbewilligung Erweiterte Blaue Zone (EBZ) gültig an einem Tag von Montag bis Samstag, ohne Parkplatzgewähr (MwSt.-frei)	CHF	9.00
9	Eintritte und Gutscheine		
9.1	Ausstellerausweise Gratiskontingent für Aussteller und Standpersonal in den Hallen 1 Ausstellerausweis pro volle 3 m ² Flächen- oder Standmiete (max. 25 Stück) Gratiskontingent für Aussteller und Standpersonal im Freigelände 1 Ausstellerausweis pro volle 5 m ² Flächen- oder Standmiete (max. 25 Stück) Zusätzliche Ausstellerausweise Die Ausweise sind persönlich und nicht übertragbar. Gültig während der Auf- und Abbauphase sowie der gesamten Messedauer Tages-Ausstellerausweise Gültig für einen Tag, ausschliesslich für Standpersonal Arbeitsausweise Gültig während der Auf- und Abbauphase für Standbauer	CHF	40.85 13.90 kostenlos

9.2 Kundengutscheine

Verrechnung

bis 500 eingelöste Gutscheine	CHF	9.50
501 bis 1'000 eingelöste Gutscheine	CHF	9.00
ab 1'001 eingelösten Gutscheinen	CHF	8.00
nicht eingelöster Print-Gutschein	CHF	1.00
nicht eingelöster Digital-Gutschein	CHF	0.50

Der Minimalbezug beträgt 10 Stück. Nach Mittwoch, 2. Oktober 2020 können keine Print-Gutscheine mehr produziert werden. Bei Nachbestellungen werden Tageskarten ohne Firmeneindruck zum Preis von CHF 9.50/Stk. zur Verfügung gestellt. Digital-Gutscheine können jederzeit nachbestellt werden.

Print-Gutscheine werden von der BSL-Ticketprint AG hergestellt und direkt per Post zugestellt. Sie sind mit dem Firmennamen, PLZ, Ort und der zugeteilten Standnummer bedruckt. Ihre Kunden können die Gutscheine im Online Ticketshop oder an der Messekasse einlösen.

Digital-Gutscheine werden in Form von Gutscheincodes in Ihr Online Service Center (OSC) geladen und können direkt aus dem OSC an Ihre Kunden versendet werden. Alternativ lassen sich die Gutscheincodes auch als CSV-Datei für die Verteilung an Ihre Kunden herunterladen. Erhaltene Gutscheincodes können Ihre Kunden im Online Ticketshop einlösen (print@home oder Mobile Ticket).

Adressen (Name, Vorname, Ort, E-Mail) der online eingelösten Gutscheine können im Online Service Center (OSC) heruntergeladen werden. Adressen der an der Kasse eingelösten Gutscheine werden nach der Messe eingescannt und ebenfalls im OSC zur Verfügung gestellt.

Gastronomie-Gutscheine

Gutschein für Olma-Bratwurst mit Bürlis und 50 cl PET-Getränk im Wert von CHF 12.00 (1 Jahr gültig)	CHF	10.20
Gastronomie-Gutschein im Wert von CHF 5.00 (unbeschränkt gültig)	CHF	4.65
Gastronomie-Gutschein im Wert von CHF 10.00 (unbeschränkt gültig)	CHF	9.25

Die Gastronomie-Gutscheine werden von der Säntis Gastronomie AG gegen Vorauszahlung geliefert. Für nicht eingelöste Gutscheine erfolgt keine Rückerstattung. Der Naturalgutschein kann an einem von der Säntis Gastronomie AG geführten Verpflegungsstand eingelöst werden. Wertgutscheine können in allen Messegastroonomie-Betrieben der Säntis Gastronomie AG an Zahlung gegeben werden.

10 Werbmöglichkeiten und Kommunikation

10.1 Kommunikationspaket

Obligatorisch für Aussteller und Mitaussteller CHF 305.00

Bei Nichtbeanspruchung einzelner Leistungen erfolgt keine Preisreduktion.

Im Kommunikationspaket sind die folgenden Leistungen inbegriffen:

- Obligatorischer Eintrag im Ausstellerverzeichnis (Pkt. 10.2)
- Werbemittelbasispaket (Pkt. 10.4.5)
- Hallenübersichtspläne im Messegelände: Ausstellerliste mit Standnummern und Hallenplan
- Messeverzeichnis: Wird vor der Messe zugestellt und/oder an der Messe abgegeben.
- Messe-Banner und -Logo (digital): Download unter www.olma.ch (Medien > Download)

10.2 Eintrag im Ausstellerverzeichnis

Obligatorisch für Aussteller und Mitaussteller

Das Ausstellerverzeichnis besteht aus Firmen- und Wareneinträgen.

Die Messeleitung macht darauf aufmerksam, dass private Verleger, die in keinerlei geschäftlicher Beziehung mit der Veranstaltung oder den Olma Messen St.Gallen stehen, versuchen, gegen hohe Gebühren eigene Messekataloge/-verzeichnisse herauszugeben. Davon distanziert sich die Messeleitung in aller Form. Die Bedürfnisse der Aussteller und der Besucher sind mit den messeeigenen Verzeichnissen optimal abgedeckt.

Um die Lesbarkeit der Verzeichnisse zu verbessern, wird auf die durchgängige Verwendung von Grossbuchstaben im Firmennamen verzichtet. Z.B. wird Muster AG und nicht MUSTER AG aufgeführt. Davon ausgenommen sind Firmennamen, bei denen jeder Buchstabe einzeln ausgesprochen wird, z.B. IBM.

Bitte beachten Sie: in der Print-Version werden nur Firmenname, Ort und Internet publiziert

1 Firmeneintrag (Online) mit 150 Zeichen (inkl. Leerschläge)	inklusive
Zusätzliche Zeichen (inkl. Leerschläge)	CHF 0.50 /Zeichen
2 Wareneinträge (Online)	inklusive
Zusätzlicher Wareneintrag (die Anzahl Einträge ist unbeschränkt)	CHF 22.00
Logo/Bild im Ausstellerverzeichnis (nur Online)	CHF 190.00

10.3 Digitale Werbung

10.3.1 Webseite

Die Webseite der OLMA bietet Ihnen spannende Möglichkeiten, um relevante Zielgruppen treffsicher und interaktiv zu erreichen. Bei Interesse an zusätzlichen Werbemöglichkeiten auf unserer Webseite wenden Sie sich mit Ihrer Anfrage bitte an olma@olma-messen.ch.

Logo Kombipaket CHF 400.00

Logo im Ausstellerverzeichnis, Aussteller-Detaileintrag und Hallenplan
(Breite 250 Pixel, Formate: jpg, png, gif)

Logo Link-Box CHF 2'400.00

Abbildung Logo und Firmenname mit Verlinkung auf Firmenwebseite
(400 x 288 Pixel, Formate: jpg, png, gif)

Ist in begrenzter Anzahl auf www.olma.ch möglich.

Topbanner im Slider CHF 8'000.00

Anzeige auf 3 Home Seiten (1440 x 520 Pixel, Formate: jpg, png, gif)

Ist in begrenzter Anzahl auf www.olma.ch möglich. Die Banner sind von Dienstag, 8. September bis Donnerstag, 29. Oktober 2020 aktiv. Die Abbildung eines Logos in ganzer Bannergrösse ist nicht erlaubt.

10.3.2 Screen-Werbung

Sekundenpreis pro Messe (unabhängig der Ausstrahlungen) CHF 800.00
(1920 x 1080 Pixel (16:9), Formate: jpg, png, pdf, wmv)

Ihre Werbung erscheint alle 5 Minuten auf 15 LCD-Monitoren – das ergibt rund 17'820 Ausstrahlungen während der Messe. Mindestbuchung 5 Sekunden.

10.4 Print-Werbung

10.4.1 Inserate im Messeverzeichnis

Textteil (schwarz/weiss)	1/1 Seite	CHF 1'600.00
Textteil (schwarz/weiss)	1/2 Seite	CHF 1'000.00
Textteil (schwarz/weiss)	1/4 Seite	CHF 600.00
Gutschein im Innenteil mit Ausstellerangebot und Hallenplan		CHF 950.00
Umschlagseite 2 (Innenseite, vierfarbig)	1/1 Seite	CHF 3'400.00
Umschlagseite 3 (Innenseite, vierfarbig)	1/1 Seite	CHF 3'000.00
Umschlagseite 4 (Rückseite, vierfarbig)	1/1 Seite	CHF 5'000.00

10.4.2 Inserate im Tierkatalog

Textteil (schwarz/weiss)	1/1 Seite	CHF 950.00
Textteil (schwarz/weiss)	1/2 Seite	CHF 650.00
Textteil (schwarz/weiss)	1/4 Seite	CHF 420.00
Umschlagseite 2 (Innenseite, vierfarbig)	1/1 Seite	CHF 1'140.00
Umschlagseite 3 (Innenseite, vierfarbig)	1/1 Seite	CHF 1'140.00
Umschlagseite 4 (Rückseite, vierfarbig)	1/1 Seite	CHF 1'760.00

Die Platzierung der Inserate wird von der Messeleitung vorgenommen. Die Herstellung von Inseratevorlagen sowie Vorlagenkorrekturen werden durch die Druckerei separat nach effektivem Aufwand verrechnet. Die Druckdaten sind bis Freitag, 19. Juni 2020 per E-Mail einzureichen.

10.4.3 Messetickets (exklusive Werbefläche)

Rückseite Messeticket	4 x 5 cm	auf Anfrage
Footer Online-Ticket	15.9 x 2 cm	auf Anfrage

10.4.4 Werbeflächen während der Messe

Plakatstellen F4 und F12 (im/um das Messegelände)	auf Anfrage
Megaposter, verschiedene Platzierungen und Grössen (im/um das Messegelände)	auf Anfrage
Wandwerbefläche zusätzlich zur Standfläche (ab Hallenboden 2.5 m, weiss gestrichen)	CHF 268.00 /lfm

10.4.5 Werbemittel der OLMA

Werbemittel	Sprache	aut. Zustellung	Zusatzbestellung
Plakat F4 Weltformat (90.5 x 128 cm)	DE	-	kostenlos
Kleinplakat A3	DE / FR	1 Exemplar DE	kostenlos
Besucherprospekt (10.5 x 21 cm)	DE	10 Exemplare	kostenlos
	FR	--	kostenlos
Werbekleber Plakatsujet (3.6 x 5.6 cm)		10 Bogen à 10 Kleber	kostenlos

Die aufgeführten Werbemittel sind gemäss Werbemittelbasispaket im Kommunikationspaket (Pkt. 10.1) enthalten und werden Ihnen automatisch zugestellt. Weitere Werbemittel können so lange Vorrat bestellt werden.

11 Versicherungen

11.1 Haftpflichtversicherung

Obligatorisch für Aussteller und Mitaussteller

Prämie für Haftpflichtversicherung CHF 33.00

Die Messeleitung schliesst für jeden Aussteller eine Haftpflichtversicherung zum Kollektivtarif ab, sofern der Aussteller keinen Nachweis einer bestehenden Versicherung im entsprechenden Umfang erbringen kann. Bei einer bestehenden Haftpflichtversicherung ist vom Aussteller insbesondere zu prüfen, ob die Versicherung auch für Messeteilnahmen gültig ist.

Garantiesumme CHF 5 Mio.

Selbstbehalt CHF 100.00

11.2 Fakultative Ausstellungsversicherung

Die Ausstellungsgüter sowie das Standmaterial sind weder während des Messeaufenthalts noch während des Hin- und Rücktransports versichert. Deshalb wird dem Aussteller der Abschluss einer Ausstellungs- und Transportversicherung empfohlen. Das dafür vorgesehene Antragsformular mit Einzahlungsschein finden Sie auf www.olma.ch/informationen oder im Online Service Center.

Allgemeine Messeinformationen

12 Anmelde- und Bestellmöglichkeiten

Die Anmeldung zur OLMA und die Bestellung von Dienstleistungen für Ihren Messeauftritt können online über das Online Service Center (OSC) oder mittels Formularen unter www.olma.ch/anmeldung erfolgen.

Anmeldefrist

24. Januar 2020

13 Zustellung Unterlagen

Nach der Anmeldung werden Ihnen folgende Unterlagen per Post zugestellt:

Unterlagen

	erhalten Sie
Empfangsbestätigung	nach der Anmeldung
Gegengezeichneter Vertrag inkl. 1. Teilrechnung, Standskizze und Hallenplan	Ende Mai 2020
2. Teilrechnung	Mitte August 2020
Ausstellerausweise, Parkkarten, Werbemittel der OLMA	Anfang September 2020
Ausstellerumfrage	Ende Oktober 2020
Schlussrechnung	Ende November 2020

14 Messtraining

Zur optimalen Vorbereitung auf die Messteilnahme bieten wir Ihnen Messtrainings an. Mehr Informationen finden Sie unter www.olma-messen.ch/messtraining.

15 Datenaufbereitung für die Grafikproduktion im Standbau

Wenn Sie ein Standbauangebot (Pkt. 1.3) gebucht haben, beachten Sie bitte diese allgemeinen Anforderungen zur Datenaufbereitung.

Produktionsdateien

- druckfähiges PDF, EPS oder TIFF
- Daten im Massstab 1:1 oder 1:10
- Alle Schriften in Pfade konvertieren und Strichstärken in Konturen umwandeln
- Bei offenen Daten: Schriften und sämtliche Verknüpfungen mitschicken
- Logos und Texte nicht zu knapp in Randbereiche setzen
- Daten ohne Schnittmarken, Passermarken und Farbkontrollstreifen senden
- Farben in PMS Pantone Solid Coated anlegen

Bilddaten

- Keine RGB- und CMYK-Daten mischen
- Ideal sind TIFF-Daten mit LZW-Komprimierung
- Bilder auf die Hintergrundebene reduzieren und Kanäle sowie Marken löschen
- Ideale Bildauflösung im Massstab 1:1 / 100 dpi bei 1:10 entsprechend höher (darunter sind Qualitätsverluste möglich)

Farben und Farbprofile

- ISO coated (CMYK) oder Adobe RGB 1998 (RGB), jedoch nicht mischen
- PMS Pantone Solid Coated

Sollten Sie Daten in einem anderen Farbraum angelegt haben, werden diese unserem Farbraum automatisch angepasst. Das kann zu unerwünschten Farbveränderungen im Druck führen. Dafür wird keine Haftung übernommen.

Layout und Grafikübersicht

Es wird entweder eine Grafikübersicht oder die Zuordnung der Dateien zum Druckmedium benötigt. Bei grösseren Projekten empfiehlt es sich, eine vermasste Grafikabwicklung beizulegen.

Saubere und termingerechte Datenübermittlung

Grundsätzlich wird nicht in falsch angelieferte Daten eingegriffen. Sollte es jedoch notwendig sein, wird der Aufwand mit CHF 120.00 pro Stunde verrechnet.

Die druckfähigen Daten müssen bis spätestens Freitag, 28. August 2020 angeliefert sein. Bei Verzögerungen in der Anlieferung oder bei Zustellung von nicht druckfähigen Daten kann eine termingerechte Produktion nicht garantiert werden.

Datentransfer

- Bei einer Datenmenge < 2 GB wenden Sie sich bitte an olma@olma-messen.ch.
- Bei einer Datenmenge > 2 GB können Sie uns die Daten per www.wetransfer.com zusenden.

16 Informationen zum Messebetrieb

16.1 Messedauer

Donnerstag, 8. Oktober bis Sonntag, 18. Oktober 2020

16.2 Öffnungszeiten für Besucher

Donnerstag, 8. Oktober bis Sonntag, 18. Oktober 2020 09.00 Uhr – 18.00 Uhr

Degustationshallen 4/5:

Donnerstag, 8. Oktober bis Samstag, 17. Oktober 2020 10.30 Uhr – 19.00 Uhr

Sonntag, 18. Oktober 2020 10.30 Uhr – 18.00 Uhr

16.3 Öffnungszeiten für Aussteller

Donnerstag, 8. Oktober bis Samstag, 17. Oktober 2020 07.30 Uhr – 19.00 Uhr

Sonntag, 18. Oktober 2020 07.30 Uhr – 21.00 Uhr

Degustationshallen 4/5:

Donnerstag, 8. Oktober bis Samstag, 17. Oktober 2020 07.30 Uhr – 20.00 Uhr

Sonntag, 18. Oktober 2020 07.30 Uhr – 21.00 Uhr

16.4 Anlieferungszeiten während des Messebetriebs

	Anlieferung	Zufahrt mit Fahrzeug
Stände und Restaurants täglich	07.30 Uhr – 09.00 Uhr	07.30 Uhr – 08.45 Uhr
Abends	18.00 Uhr – 18.30 Uhr	18.15 Uhr – 18.30 Uhr
Degustationshallen 4/5 täglich	07.30 Uhr – 10.15 Uhr	07.30 Uhr – 08.45 Uhr

16.5 Verkehrsführung während des Messebetriebs

Informationen hierzu finden Sie ab Mitte August 2020 unter www.olma.ch/informationen.

16.6 Eintrittspreise

Tageskarten

	Preis inkl. MwSt.
Erwachsene	CHF 18.00
Erwachsene (Online-Ticket)	CHF 17.00
Lernende, Studenten, IV-Bezüger	CHF 13.00
Kinder und Jugendliche 6–15 Jahre	CHF 10.00

Dauerkarten

Erwachsene	CHF 49.00
Kinder und Jugendliche 6–15 Jahre, Lernende, Studenten, AHV-/IV-Bezüger	CHF 30.00

Abendeintritt

ab 17 Uhr einmaliger Eintritt	CHF 11.00
-------------------------------	-----------

Im Interesse der Sicherheit unserer Besucher und Aussteller ist der Zutritt zu den Degustationshallen 4/5 in Spitzenzeiten begrenzt.

17 Auf- und Abbau

In Ausnahmefällen kann die Messeleitung die Auf- oder Abbauzeiten verkürzen. Betroffene Aussteller werden frühzeitig informiert.

17.1 Aufbauzeiten

Hallen

Mittwoch, 30. September bis Freitag, 2. Oktober 2020 07.00 Uhr – 19.00 Uhr

Samstag, 3. Oktober 2020 07.00 Uhr – 17.00 Uhr

Montag, 5. Oktober und Dienstag, 6. Oktober 2020 07.00 Uhr – 19.00 Uhr

Mittwoch, 7. Oktober 2020 07.00 Uhr – 16.00 Uhr

Freigelände

Samstag, 3. Oktober 2020 07.00 Uhr – 17.00 Uhr

Montag, 5. Oktober und Dienstag, 6. Oktober 2020 07.00 Uhr – 19.00 Uhr

Mittwoch, 7. Oktober 2020 07.00 Uhr – 16.00 Uhr

17.2 Abbauzeiten

Hallen

Sonntag, 18. Oktober 2020 (Zufahrt ab 18.30 Uhr)	18.00 Uhr – 21.00 Uhr
Montag, 19. Oktober 2020	07.00 Uhr – 19.00 Uhr
Dienstag, 20. Oktober 2020	07.00 Uhr – 17.00 Uhr

Freigelände

Sonntag, 18. Oktober 2020 (Zufahrt ab 18.30 Uhr)	18.00 Uhr – 21.00 Uhr
Montag, 19. Oktober 2020	06.30 Uhr – 19.00 Uhr
Dienstag, 20. Oktober 2020	07.00 Uhr – 17.00 Uhr

17.3 Begrenzte Aufenthaltsdauer für Fahrzeuge während des Auf- und Abbaus

Montag, 5. Oktober bis Mittwoch, 7. Oktober 2020
Montag, 19. Oktober bis Dienstag, 20. Oktober 2020

Bei der Einfahrt muss eine Depotgebühr von CHF 100.00 oder EUR 100.00 entrichtet werden, welche bei Einhaltung der Aufenthaltsfrist von 1.5 Stunden zurückerstattet wird. Die Detailangaben werden frühzeitig mitgeteilt. Weitere Informationen finden Sie ab Mitte August 2020 auf www.olma.ch/informationen.

17.4 Checkpoint-Regelung

Dienstag, 6. Oktober bis Mittwoch, 7. Oktober 2020
Montag, 19. Oktober bis Dienstag, 20. Oktober 2020

Um einen reibungslosen Auf- und Abbau sicherzustellen, gilt zusätzlich zur begrenzten Aufenthaltsdauer eine Checkpoint-Regelung betreffend Fahrzeug-Einlass auf das Messegelände. Es wird ein Warteraum im Bahnhofareal St.Fiden eingerichtet und am Sonntagabend nach Messeschluss zusätzliche organisatorische Massnahmen für den Abbau getroffen. Weitere Informationen finden Sie ab Mitte August 2020 auf www.olma.ch/informationen.

17.5 Verkehrsführung Auf- und Abbau

Informationen hierzu finden Sie ab August 2020 unter www.olma.ch/informationen.

17.6 Öffnungszeiten Restaurants

Aufbau

Restaurant Gallus, Halle 3.1	
Mittwoch, 30. September bis Freitag, 2. Oktober 2020	08.30 – 15.00 Uhr
Montag, 5. Oktober bis Dienstag, 6. Oktober 2020	08.30 – 17.00 Uhr
Mittwoch, 7. Oktober 2020	08.30 – 16.00 Uhr

Restaurant Rosso, Halle 9.1.2	
Mittwoch, 7. Oktober 2020	11.00 – 14.00 Uhr

Wurststand Säntis, F9	
Montag, 5. Oktober bis Mittwoch, 7. Oktober 2020 *	11.00 – 14.00 Uhr
(* 5. Oktober 2020 nur bei schönem Wetter)	

Abbau

Restaurant Gallus, Halle 3.1	
Montag, 19. Oktober 2020	08.30 – 17.00 Uhr
Dienstag, 20. Oktober 2020	08.30 – 15.00 Uhr

18 Ansprechpersonen auf dem Messegelände

18.1 Hallenbetreuer

Der Hallenbetreuer ist ab dem ersten Aufbau-tag Ihr Ansprechpartner für alle Belange.

Halle und Freigelände

Halle und Freigelände	Telefon
1.0, 1.1, 1.2, F1, F1a	+41 79 571 50 31
2.0, 2.1, F2, F2a	+41 79 571 50 32
3.0, 3.1, F3	+41 79 571 50 33
4, 5	+41 79 571 50 34/35
6, 7.0, 7.1, F5, F6	+41 79 571 50 37
9.0, F13, Parkgarage	+41 79 571 50 40
9.1, 9.1.2, 9.2, F9	+41 79 571 50 39

18.2 Handwerker

Die aufgeführten Firmen arbeiten während der Auf- und Abbauarbeiten im Auftrag der OLMA. Sie sind grundsätzlich nicht verpflichtet, mit diesen Handwerkerfirmen zusammenzuarbeiten. Die beauftragten Elektrogeschäfte müssen laut Sicherheitsvorschriften über eine Konzession der St.Galler Stadtwerke Abt. Installationen, St.Gallen, verfügen.

Elektrische Installationen und Telefoninstallationen		Telefon
Halle 1, F1	Huber+Monsch AG, 9013 St.Gallen	+41 71 274 88 77
Halle 2, F2	Bouygues E&S IN-Tec AG, 9006 St.Gallen	+41 71 242 22 22
Halle 3, F3	Elektro Schmid AG, 9008 St.Gallen	+41 71 245 45 45
Halle 4, 5, Arkade	Elektro Akermann AG, 9008 St.Gallen	+41 71 244 69 66
Halle 6, 7, F5, F6	Baumann Elektro AG, 9015 St.Gallen	+41 71 311 88 88
Halle 9.0	ETAVIS Grossenbacher AG, 9000 St.Gallen	+41 71 243 66 44
Halle 9.1, F9	Elektro Stampfl, 9000 St.Gallen	+41 71 222 75 70
Sanitärinstallationen		
Halle 1, 2, 3, 5, 7, F1, F2, F3, F5	H. Fatzer AG, 9000 St.Gallen	+41 71 244 73 32
Halle 4, 9, F9	Sanitär Wirth AG, 9000 St.Gallen	+41 71 243 30 80
Malerarbeiten		
alle Hallen	Gröbli AG, 9016 St.Gallen	+41 71 288 48 42
Schreinerarbeiten		
alle Hallen	Olma Messen St.Gallen, 9008 St.Gallen	+41 71 242 01 48
Schriften und Reklamen		
alle Hallen	Grafitec AG, 9000 St.Gallen	+41 71 272 60 30
Stapler-Einsatz		
Auf- und Ablad	Olma Messen St.Gallen, 9008 St.Gallen	+41 79 571 50 07
Standbau		
alle Hallen	Syma-System AG, 9533 Kirchberg	+41 71 932 32 32

19 Kommunikationskampagne der OLMA

Für die OLMA 2020 lanciert die Messeleitung eine breit abgestützte Kommunikationskampagne. Das Einzugsgebiet der OLMA umfasst die gesamte deutschsprachige Schweiz sowie das angrenzende Ausland. Zielgruppe ist die breite Bevölkerung. Ab Anfang August werden die ersten Werbemassnahmen umgesetzt. Eine Massierung der eingesetzten Basis-Werbemittel erfolgt ab Mitte September.

Zusätzlich zur crossmedialen Werbekampagne wird eine intensive Medienarbeit umgesetzt. Dazu gehören Versände von Medienmitteilungen, die Durchführung einer Medienorientierung sowie Kooperationen mit Verlagen und weiteren Werbepartnern. Die wichtigsten Botschaften sind das Angebot an Waren und Dienstleistungen, die Sonderschauen, das Rahmenprogramm sowie der Auftritt des Ehrengastes. Der OLMA-Mediendienst mit messeeigenem Fotodienst über besondere Aktivitäten ist ebenfalls während der Messe in Betrieb.

Zu den Werbemitteln gehören Plakate, Direct Mailings, Online- und Mobile-Werbung, Inserate, Radio-Spots und weitere Massnahmen. Die wichtigsten Werbe- und Informationsmassnahmen sind gemäss folgender Auflistung:

Plakatierung Print

F4- und F12-Plakate in der deutschsprachigen Schweiz
Mailing mit A3-Kleinplakaten und Prospekten (Deutsch, Französisch) an ca. 15'000 Adressen in der ganzen Schweiz (landwirtschaftliche Adressen und weitere publikumswirksame Branchen wie Restaurants, Freizeit-, Weiterbildungs- und Einkaufszentren, Detailhändler usw.)

Elektronische Werbetafeln

E-Boards und E-Panels am Hauptbahnhof Zürich und weiteren ausgewählten Bahnhöfen
Passenger-TV (Screens in öffentlichen Verkehrsmitteln) in ausgewählten Regionen

Online/ Mobile

Werbepanar auf ausgewählten Portalen (Desktop und Mobile)

Google AdWords, Facebook Ads und Instagram

Schaltung von Google AdWords, Facebook Ads und Instagram mit zielgruppengerichteten Botschaften

Banner Mobile-Apps mittels Geotargeting

Schaltung von Bannern mit genau definiertem Geotargeting und zielgruppengerichteten Botschaften auf relevanten und reichweitenstarken Mobile-Apps

Inserate

Inserate in landwirtschaftlicher Fachpresse, Tages- und Wochenzeitungen in der Schweiz sowie im Fürstentum Liechtenstein

Radio und TV

Werbespots in den Lokalradios im Einzugsgebiet und im Fürstentum Liechtenstein
Zusammenarbeit mit regionalem TV-Sender Tele Ostschweiz TVO

Besucherprospekt

Sprachversionen: Deutsch und Französisch (Auflage total ca. 350'000 Exemplare)
Verteilung des Messeprospekts über Aussteller, Sonderschauen und weitere Beteiligte
Verteilung an ca. 15'000 Adressen in der ganzen Schweiz (landwirtschaftliche Adressen und weitere publikumswirksame Branchen wie Restaurants, Freizeit-, Weiterbildungs- und Einkaufszentren, Detailhändler usw.)

Kooperation mit SBB-RailAway

Auflage Besucherprospekt an Bahnhöfen in der Schweiz
Aushang Railposter in ausgewählten Verkehrsregionen
Online-Massnahmen, Newsletter und POS

Diverse Werbe- und Informationsmittel

Aussand von 3 bis 4 Newslettern mit unterschiedlichen Inhalten
Verteilung von Werbeklebern
Werbefafeln an den Einfahrtsstrassen und Messehallen
Ausstellerverzeichnis

Webseite OLMA

Aufschaltung sämtlicher Informationen rund um die OLMA rund zwei Monate vor der Messe

OLMA-Facebook-Fanseite

Posts mit verschiedenen Inhalten vor und während der OLMA

Mediendienst

Diverse PR-Massnahmen wie Medienkonferenz, Medienmitteilungen vor, während und nach der Messe, inkl. Fotodienst während Messe

Redaktionelle Beilagen und Sonderseiten

Realisierung von redaktionellen Beilagen bzw. Sonderseiten in ausgewählten Tages- und Wochenzeitungen der Ostschweiz sowie in landwirtschaftlichen Fachzeitungen in der Schweiz

20 Unterkunft

Ihre Hotelreservation nimmt das nachfolgende Tourismusbüro gerne entgegen:
*St.Gallen-Bodensee Tourismus, Bankgasse 9, 9001 St.Gallen, Telefon +41 71 227 37 37,
Fax +41 71 227 37 67, info@st.gallen-bodensee.ch, www.st.gallen-bodensee.ch*

21 Post/Bancomat

21.1 Post

In unmittelbarer Nähe des Messegeländes befinden sich zwei Post Filialen, die Ihnen sämtliche Postgeschäfte ermöglichen.

Post Filiale 9004 St.Gallen 4, Brühltor (beim Waaghaus)

Öffnungszeiten: Montag bis Freitag, 07.30 – 18.30 Uhr / Samstag, 08.00 – 12.00 Uhr

Post Filiale 9008 St.Gallen, Langgass (im Denner Langgass, beschränktes Dienstleistungsangebot)

Öffnungszeiten: Montag bis Freitag, 08.00 – 19.00 Uhr /

Samstag, 08.00 – 17.00 Uhr

Abholung von Kuriersendungen: 0848 888 888

Für mehr Informationen zum geltenden Dienstleistungsangebot: www.post.ch

Briefkasten

Für vorfrankierte Briefe stehen Ihnen auf dem Messegelände zwei rote Briefkästen zur Verfügung. Diese befinden sich bei den Eingängen G und D. Die Leerung erfolgt täglich gegen 16.00 Uhr.

21.2 Postsendungen an den Messestand

Vor Messebeginn eingehende Paket-, Express- und Briefpost wird Ihnen am letzten Aufbau-Tag am Stand übergeben. Bei unkorrekter Adressierung, ungenauer Abmachung zwischen Standpersonal und privaten Spediteuren oder anderen Gründen nehmen die Olma Messen St.Gallen die Lieferung ohne Gewähr entgegen und sorgen dafür, dass sie an den Aussteller weitergeleitet wird.

Während der Messe werden nur Lieferungen von der Post CHA AG angenommen und an den Stand geliefert. Andere Spediteure werden aufgefordert, die Pakete direkt an den Stand zu liefern.

Postsendungen sind immer mit der Angabe von Hallen- und Standnummer zu spedieren an:

*Firma Muster AG
Halle 1.0, Stand 1.0.01
OLMA, Messe für Landwirtschaft und Ernährung
St. Jakob-Strasse 94
CH-9000 St.Gallen*

21.3 Bancomat

Standort

Jägerstrasse (Eingang G neben der Moststube)
Freigelände F3 (vor der Halle 3.0)
Drive-in, St. Jakobstrasse (vor der Halle 2.1)

Bank

Raiffeisen
St.Galler Kantonalbank
St.Galler Kantonalbank

22 Sanität

In einem Notfall ist es wichtig, schnell und effektiv zu handeln. Informieren Sie Ihr Standpersonal im Voraus. Weitere Informationen finden Sie unter www.olma.ch/informationen.

23 Überwachung des Geländes

Beginn der Überwachung	Mittwoch, 7. Oktober 2020	07.00 Uhr
Ende der Überwachung	Montag, 19. Oktober 2020	07.00 Uhr

Die Securitas AG ist mit der selbständigen Durchführung der allgemeinen Überwachung beauftragt.

24 Nachhaltigkeit

24.1 Entsorgung

Ziel ist es, Wertstoffe bei der Entsorgung zu trennen. Informieren Sie Ihr Standpersonal und Standbauer vorgängig über das Entsorgungskonzept. Weitere Informationen hierzu finden Sie auf www.olma.ch/informationen.

24.2 Hinweise zur Energieeffizienz

Bitte achten Sie bei der Planung Ihres Standbaus auf die Umwelt. Durch die Verwendung von herkömmlichen Halogen-Standbeleuchtungen werden nur 10 % der Energie in Licht umgewandelt, 90 % gehen als Abwärme verloren.

Setzen Sie daher nach Möglichkeit LED-Beleuchtungstechnologie ein. Durch den geringeren Stromverbrauch und der damit verbundenen Bestellung eines kleineren Verteilerkastens senken Sie Ihre Kosten. Ausserdem verhindern Sie eine Wärmeentwicklung am Stand, profitieren von einer längeren Betriebsdauer sowie einer besseren Lichtverteilung.

25 Vorschriften und Reglemente für Standbau und Messebetrieb

25.1 Für alle Aussteller

- 25.1.1 Standbaureglement
Die Bedingungen für den Standbau und die Standgestaltung finden Sie unter Pkt. 4.2 des Ausstellerreglements unter www.olma.ch/ausstellerreglement.
- 25.1.2 Gedeckter Standbau
Vollständig oder teilweise gedeckte Stände sind mit der Standskizze (Erhalt mit definitiver Standplatzzuteilung, Ende Mai 2020) anzumelden und aus feuerpolizeilichen Gründen von der Messeleitung zu bewilligen. Die Erfüllung aller brandschutztechnischen Auflagen ist Sache des Ausstellers.
Entsprechen die Deckenkonstruktionen nicht den gesetzlichen Anforderungen, können die Behörden auf Kosten des Ausstellers einen Umbau oder die Entfernung der beanstandeten Bauteile anordnen. Die feuerpolizeilichen Anforderungen für gedeckte Stände finden Sie unter Pkt. 4.2.2.5 des Ausstellerreglements unter www.olma.ch/ausstellerreglement.
- 25.1.3 Feuerpolizeiliche Sicherheitsmassnahmen
Informationen finden Sie im Anhang 1 des Ausstellerreglements unter www.olma.ch/ausstellerreglement.
- 25.1.4 Gebühr für Attraktionen
Die Erhebung besonderer Eintritts-, Benutzungs-, Beratungs- oder sonstiger Gebühren durch den Aussteller bedarf einer vorgängigen schriftlichen Bewilligung der Messeleitung.
- 25.1.5 Standgrenzen und Fluchtwege
Die Standgrenzen sind einzuhalten. Die Fluchtwege und die Notausgänge sind jederzeit freizuhalten.
- 25.1.6 Rauchverbot
Rauchen (auch von E-Zigaretten) ist in allgemein zugänglichen, geschlossenen Räumen verboten. Dies gilt auch für alle Messe- und Degustationshallen sowie Restaurants.
- 25.1.7 Lebensmittelpolizeiliche Vorschriften
Degustationsstände sowie Ausschankstellen müssen mit geeigneten Spüleinrichtungen versehen sein. Erforderlich ist entweder ein Doppelspültrog mit Warm- und Kaltwasserbeschickung oder ein einteiliger Spültrog kombiniert mit einer Gläserspülmaschine. Zum Händewaschen müssen ein Seifenspender sowie Handtücher zum Einmalgebrauch (Papierhandtücher) zur Verfügung stehen. Es ist gestattet, dass benachbarte Aussteller gemeinsam eine Spül- und Handwascheinrichtung benutzen.
- 25.1.8 Preisbekanntgabevorschrift
Die eidgenössischen Preisbekanntgabevorschriften gelten für Anbieter von Waren und Dienstleistungen verbindlich. Weitere Informationen finden Sie unter www.seco.admin.ch (Home > Werbe- und Geschäftsmethoden > Preisbekanntgabe).

25.2 Für Aussteller der Degustationshallen 4/5

- 25.2.1 Zutrittsbeschränkung Degustationshallen 4/5
Im Interesse der Sicherheit unserer Besucher und Aussteller ist der Zutritt zu den Degustationshallen 4/5 in Spitzenzeiten begrenzt.
- 25.2.2 Standbau-Reglement Degustationshallen 4/5
Das Standbau-Reglement finden Sie im Anhang 3 des Ausstellerreglements unter www.olma.ch/ausstellerreglement.
- 25.2.3 Wirtschaftspolizeiliche Vorschriften
Aufgrund des Gastwirtschaftsgesetzes respektive der Gewerbepolizei müssen folgende Vorschriften eingehalten werden:
- Der gastgewerblichen Nutzung dürfen keine feuer- und lebensmittelpolizeilichen Vorschriften entgegenstehen.
 - An Jugendliche unter 16 Jahren sowie an Betrunkene darf kein Alkohol abgegeben bzw. ausgeschenkt werden. Für gebrannte Wasser (Schnäpse, Bitter, Liköre, Designerdrinks) ist das gesetzlich vorgegebene Abgabalter auf 18 Jahre festgelegt.
 - Der Ausschank und der Verkauf sind bei Hallenschluss (19.00 Uhr) einzustellen.

25.2.4 Alkoholprävention

Die OLMA hat in Zusammenarbeit mit der Stiftung Suchthilfe in den letzten Jahren Anstrengungen unternommen, die Jugendschutzbestimmungen einzuhalten.

An der OLMA 2020 werden folgende Massnahmen getroffen:

- Schulung des Verkaufspersonals am Mittwoch, 7. Oktober 2020, 14.00 Uhr oder Donnerstag, 8. Oktober 2020, 8.30 Uhr (Dauer 30–45 Minuten), Messebüro Sitzungszimmer rot
- Unterzeichnung einer Erklärung durch die Aussteller
- Anlaufstelle/Hotline für Aussteller bei Fragen und speziellen Problemstellungen während der Messe täglich von 10.00 bis 19.00 Uhr
Stiftung Suchthilfe, Telefon +41 79 852 74 68
- Kommunikation der Jugendschutzbestimmungen an den Ständen und in den Hallen sowie Abgabe von Informationsmaterial
- Buttons/Plaketten für Standpersonal und beteiligte Personen
- Abgabe von Bündeln am Stand der Stiftung Suchthilfe im Freigelände F5 sowie ab 17.00 Uhr beim Securitas-Personal an der mobilen Abgabestelle beim Eingang F
(ab 18 Jahren: grün / 16–18 Jahre: rot)

25.2.5 Abgabe von Flaschen

Während der Messe führt die Securitas AG aufgrund möglicher Diebstähle von Weinflaschen Kontrollen an den Ausgängen durch. Wir bitten Sie, bei der Gratisabgabe von Wein- oder Likörflaschen dem Beschenkten eine Quittung auszustellen, um bei allfälligen Kontrollen Missverständnisse zu verhindern.

26 Zahlungskonditionen

1. Teilrechnung	50 % der aktuellen Verpflichtung, zahlbar innert 30 Tagen nach Rechnungsstellung im Mai/Juni 2020
2. Teilrechnung	95 % der aktuellen Verpflichtungen abzüglich Betrag der ersten Teilrechnung, zahlbar innert 20 Tagen nach Rechnungsstellung im August 2020
Schlussrechnung	Endabrechnung nach der Messe, zahlbar innert 10 Tagen nach Rechnungsstellung Ende November 2020

Die Rechnungen werden Ihnen wahlweise elektronisch per E-Mail oder per Post zugestellt. Die gewählte Art gilt für alle Rechnungen.

27 Zulassungsbedingung

Zur Teilnahme an der OLMA sind Aussteller mit Sitz in der Schweiz oder im Fürstentum Liechtenstein berechtigt. Die Messeleitung kann Ausnahmen bewilligen.

28 Vertragsgrundlagen und AGBs

Grundlage des Vertrages zwischen den Olma Messen St.Gallen und dem Aussteller bilden der Ausstellervertrag, das Ausstellerreglement und das Aussteller-Handbuch. Diese und weitere Unterlagen können unter www.olma.ch/anmeldung sowie www.olma.ch/informationen heruntergeladen oder bei der Messeleitung bestellt werden. Das Ausstellerreglement finden Sie unter www.olma.ch/ausstellerreglement.