

09.–11. Oktober 2020  
16.–18. Oktober 2020

Olma Messen St.Gallen  
Hallen und Freigelände



# Pätch

Raclette  
Rüstmesser  
Riesenrad

Die neue Messe- und  
Eventplattform in der Region

# Versäumtes aufholen

Der Ausfall der OLMA 2020 ist ein herber Schlag für uns alle. Statt aber den Kopf in den Sand zu stecken, haben wir nach einer anderen Lösung gesucht. Und sie kurzerhand auf die Beine gestellt.

Pätch ist eine neue Form, Kultur, Kulinarik, Erlebnis, Markt- und Messeangebote zu verbinden. Mit dem Ziel, den Menschen dieses tolle Gefühl zu vermitteln, endlich wieder in grösserer Gesellschaft geniessen und konsumieren zu können.

Das Konzept ist einfach und reduziert, wird den Besuchern aber trotzdem viel bieten. Auch dank Ihres Angebots.



**Wir gehen davon aus, dass wir ab Oktober 5'000 Personen pro Tag empfangen dürfen. Somit erreichen Sie an zwei Wochenenden 30'000 vielseitig interessierte Besucher aus der Ostschweiz. So eine immense Kontaktchance möchten Sie sich bestimmt nicht entgehen lassen.**

# Drei überzeugende Gründe, dabei zu sein.

COVID-19 hat uns alle getroffen, keine Frage. Aber jetzt gilt es, nach vorne zu schauen und neue Wege für erfolgreiche Geschäfte zu gehen. Einer von ihnen ist Pätch.

Für Sie als Aussteller ist es die Chance:

- Bestehende Kunden zu pflegen
- Neukunden zu gewinnen
- Umsatz zu generieren

Mit 5'000 Kontaktchancen pro Tag ist Pätch die wohl grösste Messe- und Eventplattform in der Region in diesem Jahr.

**Nutzen Sie diese einmalige Gelegenheit, einem kaufkräftigen Publikum zu zeigen, was Sie zu bieten haben und die persönliche Nähe zu den (potenziellen) Kunden wieder zu pflegen.**



# Facts & Figures



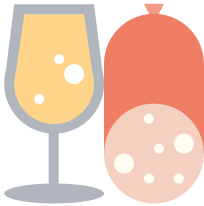
**30'000  
erwartete  
Besucher**



**ca. 150  
Aussteller**



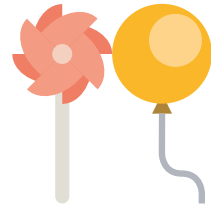
**ca. 25'000 m<sup>2</sup>  
Gesamtfläche**



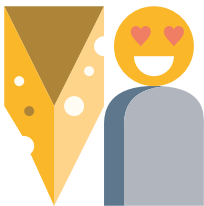
**Kulinarik &  
Genuss**



**Kleinkunst &  
Kultur**



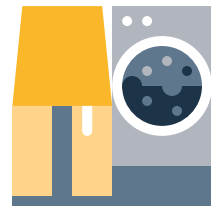
**Spiel &  
Spass**



**Gastronomie &  
Sein**



**Erlebnis &  
Austausch**



**Produkte &  
Dienstleistungen**

# Preise & Leistungen für Aussteller

Aufgrund der COVID-19 Einschränkungen ist das Messeangebot reduziert, einfach und günstig. Mit zwei Angeboten:

## All-inklusive Standpaket

In der Halle, 12 m<sup>2</sup> Fläche, Standbau (rustikal, modern, weiss oder Marktstand), 2 kW Elektroanschluss, inkl. Stromverbrauch, Haftpflichtversicherung, Kommunikationspaket, 2 Aussteller-Ausweise.

Hier  
direkt zur  
Anmeldung

**Pauschal in der Halle**

**CHF 2'500.00**

## Individual-Angebot

Flächenmiete unbebaut, Mindestfläche 13 m<sup>2</sup>, 2 kW Elektroanschluss, inkl. Stromverbrauch, Haftpflichtversicherung, Kommunikationspaket, 1 Aussteller-Ausweis pro 6 m<sup>2</sup> Standfläche.

Hier  
direkt zur  
Anmeldung

**In der Halle**

**CHF 185.00 / m<sup>2</sup>**

**Im Freigelände**

**CHF 125.00 / m<sup>2</sup>**

Alle Details zu den Preisen und Dienstleistungen finden Sie in den [Teilnahmebedingungen](#). Aufgrund des sehr ehrgeizigen Zeitplanes können Platzierungswünsche nur bedingt berücksichtigt werden.

# Öffnungszeiten Pätch

9.–11. Oktober und 16.–18. Oktober 2020

---

**Freitag** 10.00 – 20.00 Uhr

---

**Samstag** 10.00 – 20.00 Uhr

---

**Sonntag** 10.00 – 18.00 Uhr

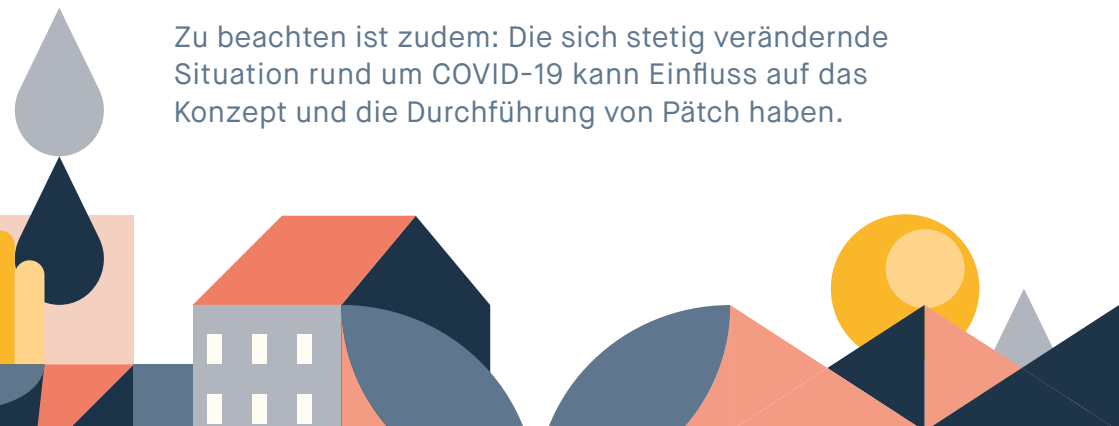
---

Zusätzlicher Gastronomie-Abendbetrieb am Freitag und Samstag gem. aktuellen COVID-19 Bestimmungen. Der Eintritt für Besucher ist kostenpflichtig.

## COVID-19 Vertragsbestimmungen

Falls die bevorstehende Veranstaltung aufgrund behördlicher Vorgaben oder aus anderen Gründen abgesagt werden muss, gilt der Ausstellervertrag als ersatzlos aufgehoben. Aussteller können keinerlei Ansprüche geltend machen. Die Olma Messen St.Gallen erheben keine Bearbeitungsgebühren und bereits geleistete Akonto- oder Vorauszahlungen werden vollumfänglich an die Aussteller zurückerstattet.

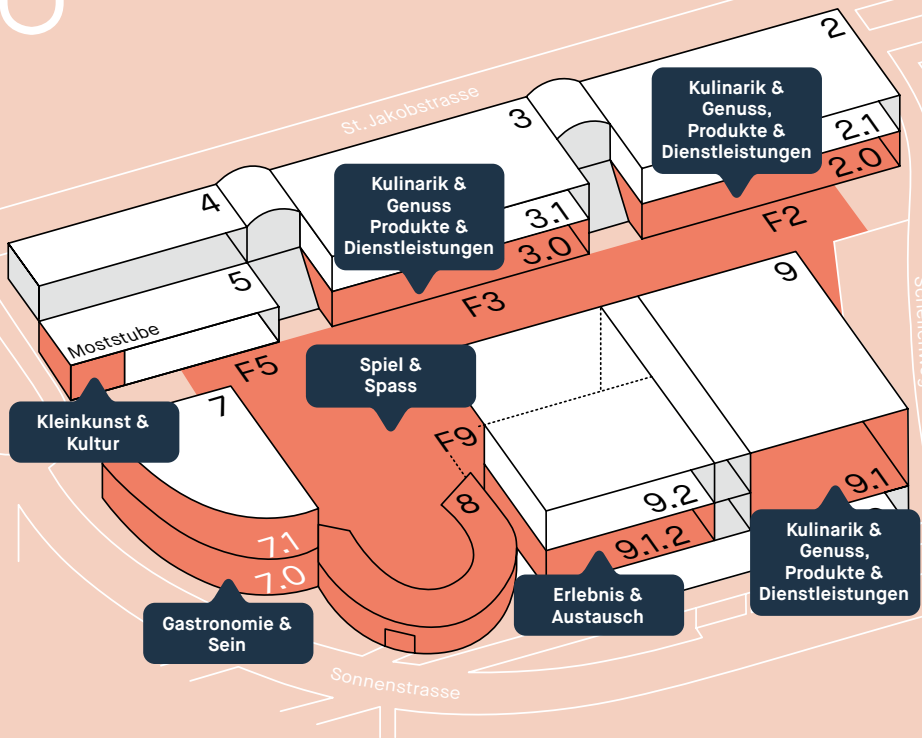
Zu beachten ist zudem: Die sich stetig verändernde Situation rund um COVID-19 kann Einfluss auf das Konzept und die Durchführung von Pätch haben.



# Unsere Hallen - Ihre Plattform



Es ist genügend Platz vorhanden, um die Besucher in die neue Erlebniswelt einzuladen. Dabei achten wir auf die aktuellen Sicherheitsbestimmungen und setzen die Schutzmassnahmen um.



# Pätch. Jetzt anmelden!



Sichern Sie sich Ihren Standplatz und zeigen Sie den rund 30'000 Besuchern, dass Sie das Präsentieren, Vorführen und das persönliche Beraten keineswegs verlernt haben.

---

## Fragen klären

Falls noch etwas unklar ist:

- telefonisch unter +41 71 242 01 33
  - per E-Mail an [paetch@olma-messen.ch](mailto:paetch@olma-messen.ch)
- 

## Anmelden

Wenn Sie Teil der wohl grössten regionalen Messe- und Eventplattform in diesem Jahr sein wollen, dann melden Sie sich umgehend an unter: [www.paetch.ch](http://www.paetch.ch)

---

## Anmeldung bis 14. August 2020

Die Ausstellerzahl ist limitiert. Es gilt die Regel:  
«First come, first served.»

---

Genossenschaft  
Olma Messen St.Gallen  
Postfach  
Splügenstrasse 12  
CH-9008 St.Gallen  
[paetch@olma-messen.ch](mailto:paetch@olma-messen.ch)

[paetch.ch](http://paetch.ch)



Olma Messen  
St.Gallen