

Halle

9.1A

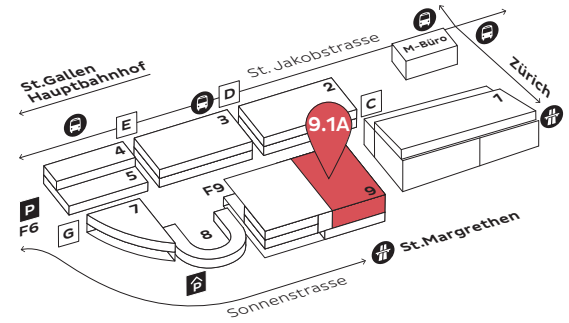


Tagungen, Kongresse und Events

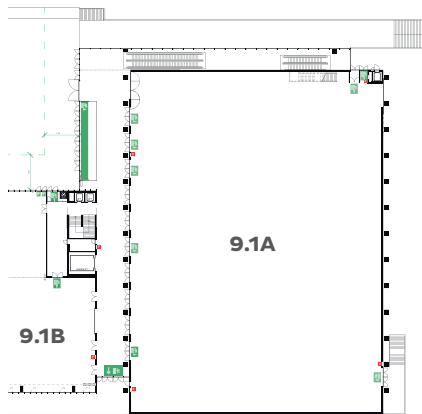
Beschreibung

Die helle, moderne Halle 9.1A ist nach der neuen Halle 1 die grösste säulenfreie Halle in der Ostschweiz. Mit dem Foyer und der weiträumigen, gedeckten Aussenhalle ist sie die perfekte Location für Kongresse, Events und Ausstellungen. Sie kann auch in Kombination mit den Räumlichkeiten der Hallen 9.0, 9.1B oder 9.2 genutzt werden.

Lageplan



Hallenplan



Hallendaten

Halle 9.1A

| | | |
|----------------|-------------|---------------------|
| m ² | Grundfläche | 3940 m ² |
| | Länge | 73 m |
| | Breite | 54 m |
| | Höhe | 9,9 m |

Galerie Halle 9.1A

| | | |
|----------------|-------------|--------------------|
| m ² | Grundfläche | 350 m ² |
| | Länge | 50 m |
| | Breite | 7 m |

Raumkapazität

| | | |
|--|-------------------|------------|
| | Konzertbestuhlung | 3800 Pers. |
| | Seminarbestuhlung | 2500 Pers. |
| | Bankettbestuhlung | 2000 Pers. |
| | Bankettbestuhlung | 1200 Pers. |

Für kombinierte Nutzung mit Akustikvorhängen unterteilbar, z.B. Plenum und Foyer / Ausstellung.



Halle 9.1A

Tagungen, Kongresse und Events

Leistungspaket (im Preis inkludiert)

Technik

| |
|--|
| 8 Elektroanschlüsse für Bühnentechnik |
| Regiepodest |
| Signaletik und Wegweisung Nutzung der fix installierten Bildschirme und Wegweiser (exkl. Werbung) |

Einrichtung

| |
|--|
| Bühne bis 200m ² |
| Konzert-, Seminar- oder Bankettbestuhlung |
| Grauer Teppich in den Gangzonen |
| Gastronomieeinrichtungen Nach Bedarf |
| 4 Künstlergarderoben Im Backstage-Bereich oder in Halle 9.1.2; mit Stellwänden (2,5 m hoch) voneinander getrennt, pro Raum 2 Tische, 4 Stühle, 3 Spots |

Dienstleistungen

| |
|---|
| Beratung und Planung |
| Hallenlayoutplanung Erstes Layout, Korrekturplan, Ausführungsplan |
| Hallenbetreuer Inkl. 10 Stunden |
| Hallen- und Toilettenreinigung Einmalige Vor-/Schlussreinigung sowie Toilettenreinigung während Anlass, exkl. Entsorgung, Zwischenreinigungen |
| Energieverbrauch Strom, Heizung, Wasser |
| Free WiFi Kostenloser Internet-Zugang mit SMS-Login (reduzierte Bandbreite), weitere kostenpflichtige Internetangebote auf Anfrage |

Preise

| Preis | CHF |
|--|-----------|
| Durchführungstag Seminarbestuhlung bis 2 500 Personen Konzertbestuhlung bis 3 800 Personen Bankettbestuhlung bis 2 000 Personen | 25 500.00 |
| Basisinfrastruktur für Kongress 2 Durchführungstage und 1 Aufbau- und 1 Abbautag (zzgl. Ausstellungsflächen, ab CHF 41.00/m ²) | 13 500.00 |

Optionen

| Optionen | CHF |
|---|-------------|
| Zusätzlicher Veranstaltungstag | 17 000.00 |
| Zusätzlicher Auf- / Abbautag (7 - 17 Uhr) | 6 800.00 |
| Sanitätsdienst Ab 1 100 Personen obligatorisch | auf Anfrage |
| Feuerwache Ab 2 400 Personen obligatorisch | auf Anfrage |
| Parking Gebührenpflichtig (Selbstzahler) oder pauschal vermietet | auf Anfrage |
| Weitere Dienstleistungen Gemäss Preisliste Technik, Mobiliar, Dienstleistungen | auf Anfrage |

exkl. MWSt. / Preisänderungen vorbehalten

Bewilligung

Die gewerbepolizeiliche Bewilligung ist Sache des Veranstalters, ebenso die Umsetzung der damit verbundenen Auflagen. Ein Erstkontakt ist vor Vertragsabschluss empfehlenswert.

Gastronomie

Für das leibliche Wohl sorgt die
Säntis Gastronomie AG
St. Jakobstrasse 87, CH-9008 St. Gallen

info@saentisgastro.ch

T +41 71 242 03 55 / F +41 71 242 03 56

saentisgastro.ch
