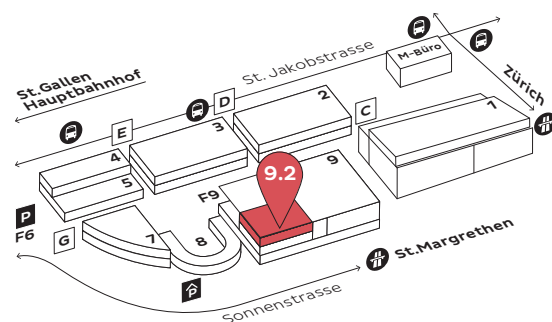


## Tagungen, Kongresse und Events

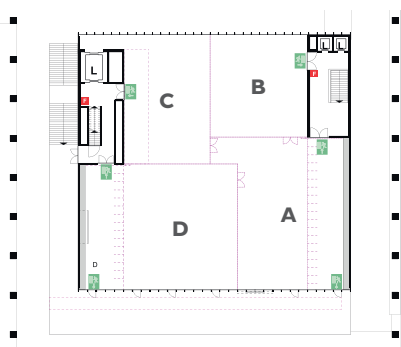
### Beschreibung

Die Halle 9.2 mit Fensterfronten (verdunkelbar) und einer gedeckten Terrasse auf der Südseite befindet sich im Obergeschoss der Halle 9. Mobile, schallisolierte Trennwände ermöglichen eine Unterteilung in drei Räume und ein Foyer. Die Räumlichkeiten eignen sich ideal für kleinere Kongresse und Tagungen sowie als Workshop-Räume begleitend zu einem grösseren Kongress.

### Lageplan



### Hallenplan



### Hallendaten und Raumkapazität

#### Gesamte Halle

Grundfläche	1400 m <sup>2</sup>
Länge	39 m
Breite	36 m
Höhe	4,7 m

#### Raum A (Foyer)

m <sup>2</sup> Grundfläche	360 m <sup>2</sup>
Foyer	250 Pers.

#### Raum B

m <sup>2</sup> Grundfläche	200 m <sup>2</sup>
Konzertbestuhlung	140 Pers.
Seminarbestuhlung	70 Pers.

#### Raum C

m <sup>2</sup> Grundfläche	215 m <sup>2</sup>
Konzertbestuhlung	100 Pers.
Seminarbestuhlung	30 Pers.

#### Raum D

m <sup>2</sup> Grundfläche	400 m <sup>2</sup>
Konzertbestuhlung	300 Pers.
Seminarbestuhlung	180 Pers.
Bankettbestuhlung	200 Pers.
Bankettbestuhlung	150 Pers.



9.2 D



9.2 B



9.2 A

# Halle 9.2

## Tagungen, Kongresse und Events

### Leistungspaket (im Preis inkludiert)

#### Raum A (Foyer)

Empfangstheke und Garderobe  
(Bedienung optional buchbar)

Foyer mit Stehtischen und Sitzgelegenheiten

Gastronomieeinrichtungen

#### Räume D

Bestuhlung gemäss Raumkapazität (inkl. Räume A, B, C)

Bühne  
8x4m + 40cm inkl. Rednerpult

Bühnenbeleuchtung  
Frontbeleuchtung weiss, Fixscheinwerfer

Laser Beamer 7 000 AL  
Leinwand 16:9 (4,44 m x 2,5 m)

Beschallungsanlage für Sprechveranstaltungen  
Inkl. 5 Mikrofone

Audio- und Bildregie  
Inkl. Notebook, exkl. Personalkosten

Tontechniker  
8 Stunden bei Tagesanlass

Elektroanschluss bei Bühne  
6kW

#### Dienstleistungen

Beratung und Planung

Hallenlayoutplanung  
1 Layoutvorschlag, 1 Durchführungsplan

Hallenbetreuer  
Inkl. 5 Stunden bei Halbtagesanlass, 10 Stunden bei Tagesanlass

Hallen- und Toilettenreinigung  
Einmalige Vor-/Schlussreinigung sowie Toilettenreinigung während Anlass, exkl. Entsorgung, Zwischenreinigungen

Energieverbrauch  
Strom, Heizung, Wasser

Signaletik und Wegweisung  
Nutzung der fix installierten Bildschirme und Wegweiser (exkl. Werbung)

Free WiFi  
Kostenloser Internet-Zugang mit SMS-Login (reduzierte Bandbreite), weitere kostenpflichtige Internetangebote auf Anfrage

### Preise

#### Preis Kombi Räume A und D inkl. Apéro im Raum B CHF

Durchführungstag  
Bankettbestuhlung bis 200 Personen 6 300.00

Durchführungstag  
Seminarbestuhlung bis 150 Personen 6 800.00  
Konzertbestuhlung bis 300 Personen

Zusätzlicher Veranstaltungstag 4 500.00

Erweiterung Belegung pro Pers. (max. 600 Pers.) 5.00

#### Zusätzlicher Workshopraum inkl. Bestuhlung und in Kombination zu Plenarsaal oder Bankett buchbar CHF/Tag

Besprechungsraum bis 20 Personen 480.00 \*

Workshopraum bis 30 Personen 690.00 \*

Workshopraum bis 60 Personen 1 020.00 \*

Workshopraum bis 100 Personen 1 660.00 \*\*

Workshopraum bis 200 Personen 2 090.00 \*\*

Tontechnik pro Workshopraum  
Inkl. 1 Mikrophon, exkl. Tontechniker 270.00

\* Inkl. Beamer

\*\* Inkl. Beamer und Tontechnik, exkl. Regie und Technikpersonal

#### Optionen CHF

Zusätzlicher Auf-/Abbautag (7 – 17 Uhr)  
Pro Raum 2 000.00

Parking  
Gebührenpflichtig (Selbstzahler) oder pauschal vermietbar auf Anfrage

Weitere Dienstleistungen  
Gemäss Preistliste Technik, Mobiliar, Dienstleistungen auf Anfrage

exkl. MWst. / Preisänderungen vorbehalten

### Gastronomie

Für das leibliche Wohl sorgt die  
Säntis Gastronomie AG  
St. Jakobstrasse 87, CH-9008 St. Gallen

info@saentisgastro.ch

T +41 71 242 03 55 / F +41 71 242 03 56

saentisgastro.ch