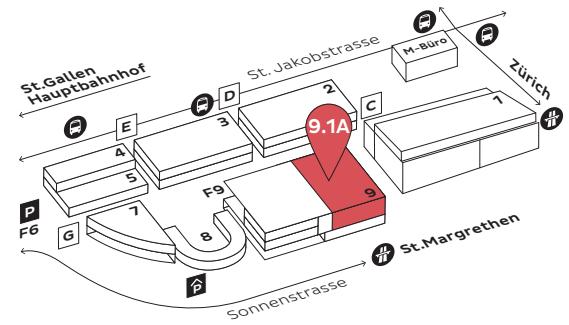


## Tagungen, Kongresse und Events

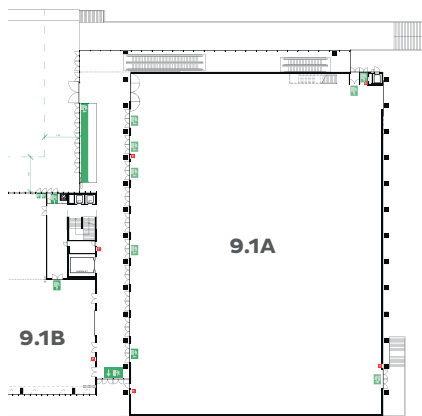
### Beschreibung

Die helle, moderne Halle 9.1A ist nach der neuen Halle 1 die grösste säulenfreie Halle in der Ostschweiz. Mit dem Foyer und der weiträumigen, gedeckten Aussenhalle ist sie die perfekte Location für Kongresse, Events und Ausstellungen. Sie kann auch in Kombination mit den Räumlichkeiten der Hallen 9.0, 9.1B oder 9.2 genutzt werden.

### Lageplan







### Hallenplan



### Hallendaten

Halle 9.1A		
m <sup>2</sup>	Grundfläche	3940 m <sup>2</sup>
	Länge	73 m
	Breite	54 m
	Höhe	9,9 m
Galerie Halle 9.1A		
m <sup>2</sup>	Grundfläche	350 m <sup>2</sup>
	Länge	50 m
	Breite	7 m

### Raumkapazität

	Konzertbestuhlung	3800 Pers.
	Seminarbestuhlung	2500 Pers.
	Bankettbestuhlung	2000 Pers.
	Bankettbestuhlung	1200 Pers.

Für kombinierte Nutzung mit Akustikvorhängen unterteilbar, z.B. Plenum und Foyer / Ausstellung.



# Halle 9.1A

## Tagungen, Kongresse und Events

### Leistungspaket (im Preis inkludiert)

#### Technik

5 Elektroanschlüsse für Bühnentechnik n. Absprache

Regiepodest

Signaletik und Wegweisung  
Nutzung der fix installierten Bildschirme und Wegweiser (exkl. Werbung)

#### Einrichtung

Bühne bis 200m<sup>2</sup>

Konzert-, Seminar- oder Bankettbestuhlung

Grauer Teppich in den Gangzonen

Gastronomieeinrichtungen  
Nach Bedarf

4 Künstlergarderober  
Im Backstage-Bereich oder in Halle 9.1.2; mit Stellwänden (2,5 m hoch)  
voneinander getrennt, pro Raum 2 Tische, 4 Stühle, 3 Spots

#### Dienstleistungen

Beratung und Planung

Hallenlayoutplanung  
Erstes Layout, Korrekturplan, Ausführungsplan

Hallenbetreuer  
Inkl. 10 Stunden

Hallen- und Toilettenreinigung  
Einmalige Vor-/Schlussreinigung sowie Toilettenreinigung während  
Anlass, exkl. Entsorgung, Zwischenreinigungen

Energieverbrauch  
Strom, Heizung, Wasser

Free WiFi  
Kostenloser Internet-Zugang mit SMS-Login (reduzierte Bandbreite),  
weitere kostenpflichtige Internetangebote auf Anfrage

### Preise

Preis	CHF
Durchführungstag	
Seminarbestuhlung bis 2 500 Personen	
Konzertbestuhlung bis 3 800 Personen	25 500.00
Bankettbestuhlung bis 2 000 Personen	

#### Optionen

Optionen	CHF
Zusätzlicher Veranstaltungstag	17 000.00
Zusätzlicher Auf-/Abbautag (7–17 Uhr)	6 800.00
Sanitätsdienst	
Ab 1 100 Personen obligatorisch	auf Anfrage
Feuerwache	
Ab 2 400 Personen obligatorisch	auf Anfrage
Parking	
Gebührenpflichtig (Selbstzahler) oder pauschal vermietet	auf Anfrage
Weitere Dienstleistungen	
Gemäss Preisliste Technik, Mobiliar, Dienstleistungen	auf Anfrage

exkl. MWSt. / Preisänderungen vorbehalten

### Bewilligung

Die gewerbepolizeiliche Bewilligung ist Sache des Veranstalters, ebenso die Umsetzung der damit verbundenen Auflagen. Ein Erstkontakt ist vor Vertragsabschluss empfehlenswert.

### Gastronomie

Für das leibliche Wohl sorgt die  
Säntis Gastronomie AG  
St.Jakobstrasse 87, CH-9008 St.Gallen

info@saentisgastro.ch

T +41 71 242 03 55/ F +41 71 242 03 56

saentisgastro.ch